



**Strasbourg.eu**  
eurométropole

**De l'urbain à l'humain**

Bruxelles, 24 avril 2019

## La reconversion des friches

- une opportunité d'extension en milieu urbain saturé
- Rareté du foncier disponible pour des opérations d'envergure
- Proximité avec les sites universitaires en ville
- Insertion dans le tissu urbain
- Approche patrimoniale et fonctionnelle
- Deux exemples :
  - ❖ Manufacture des tabacs (*en cours de réalisation*)
  - ❖ Tour Seegmuller -  
Maison universitaire internationale (*en service*)



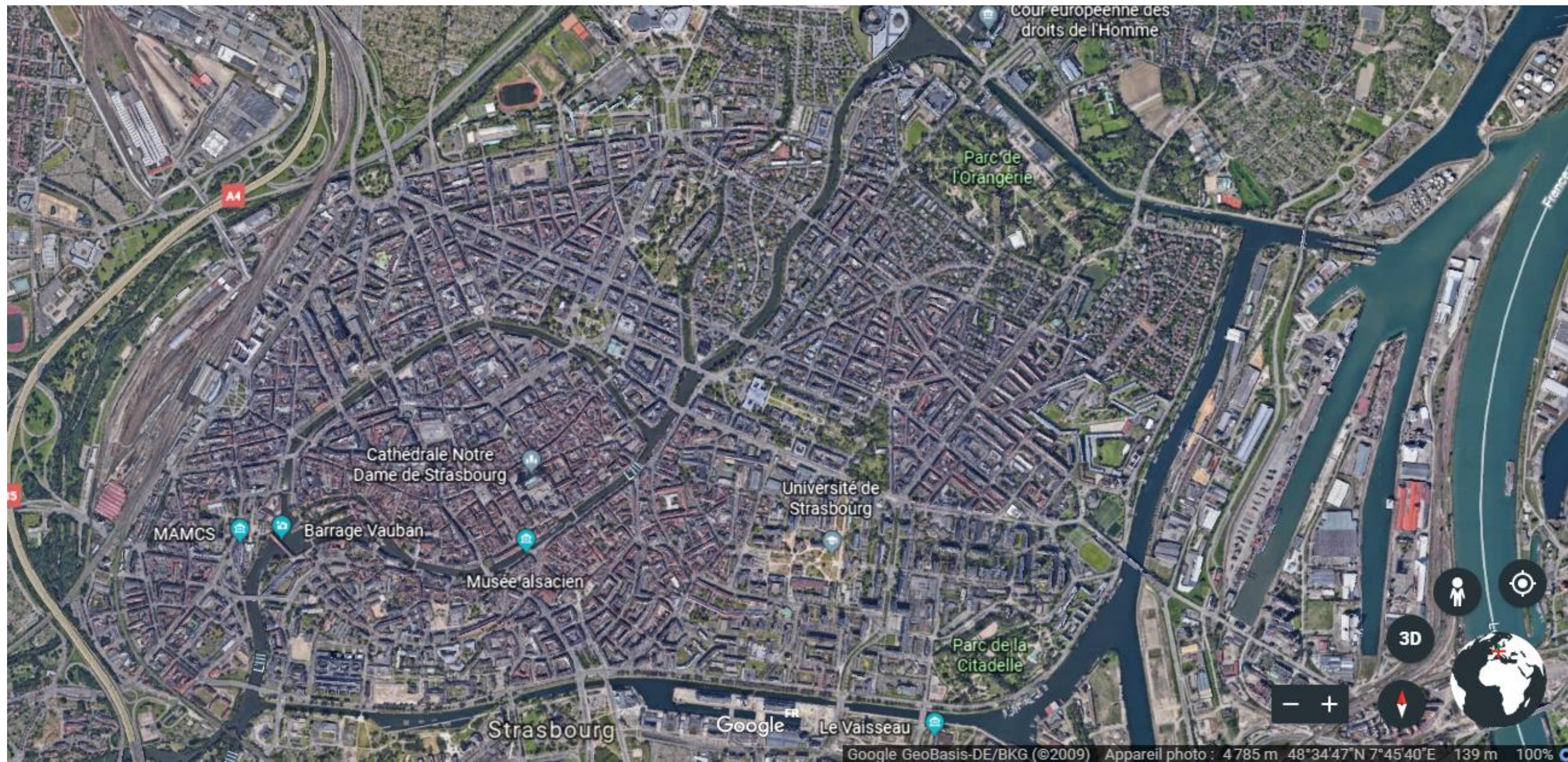


## Campus universitaires principaux



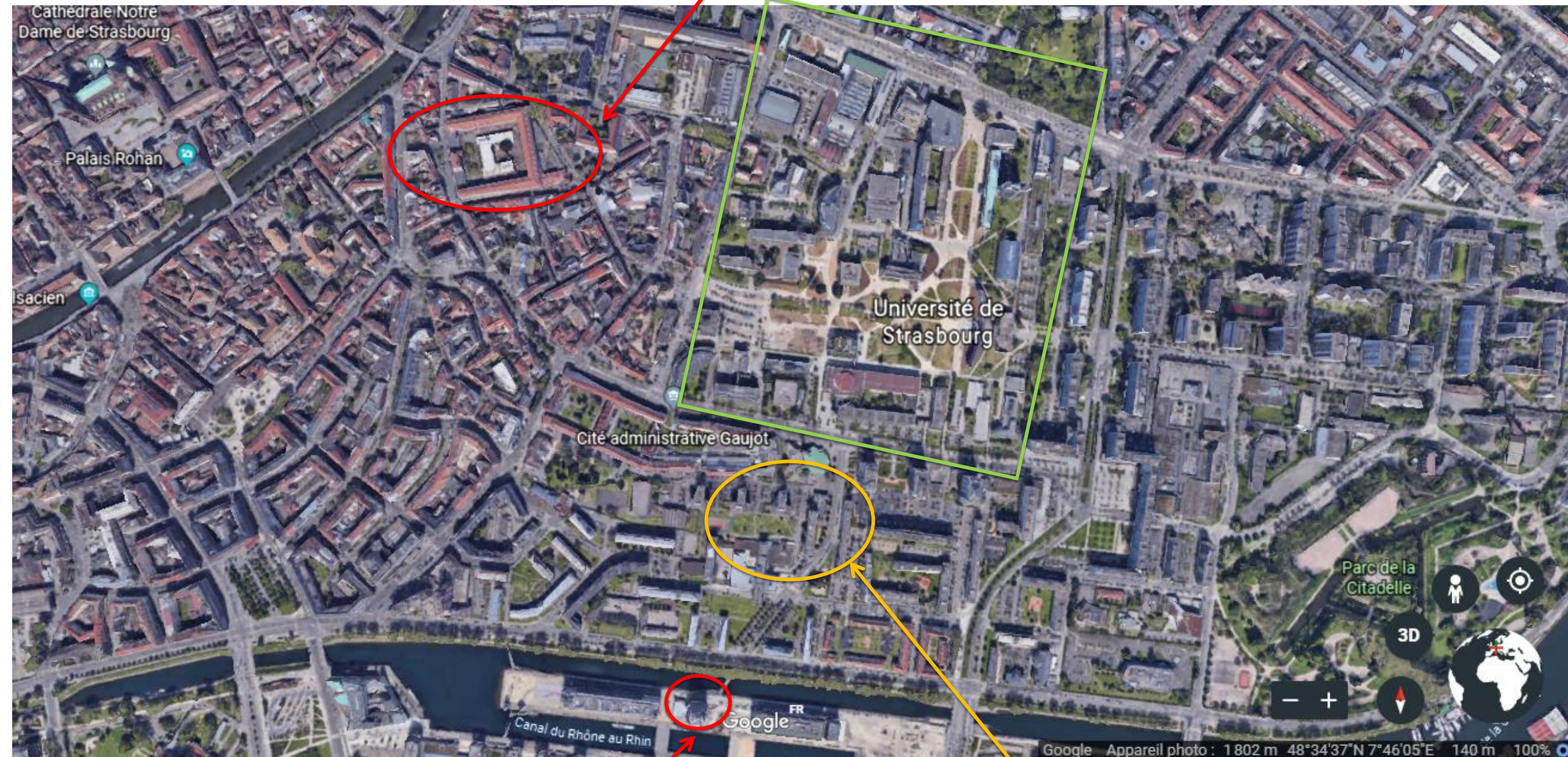


# Vue de Strasbourg





Manufacture des tabacs



Maison universitaire internationale

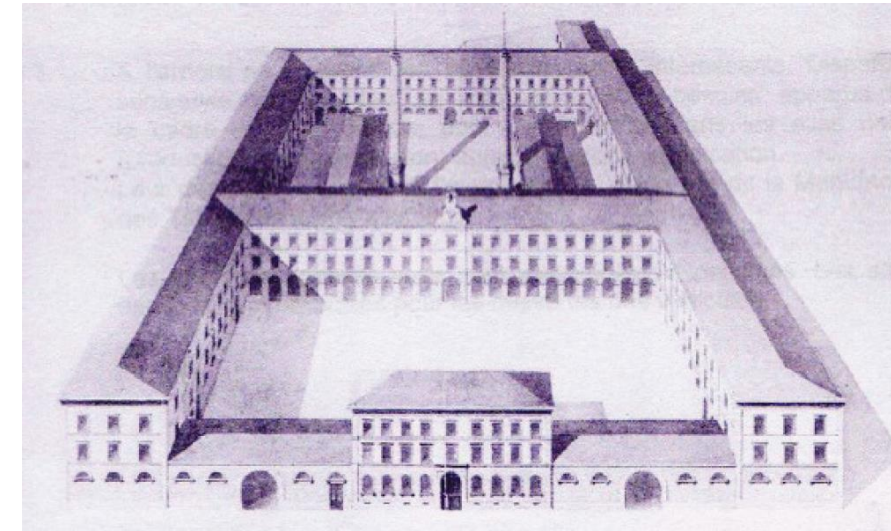
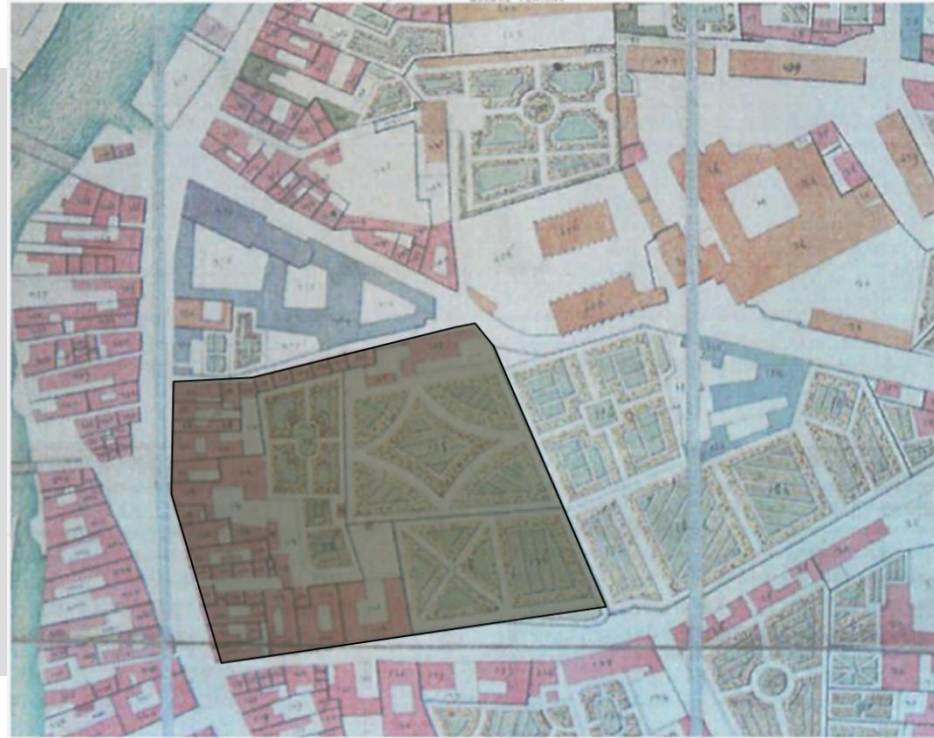
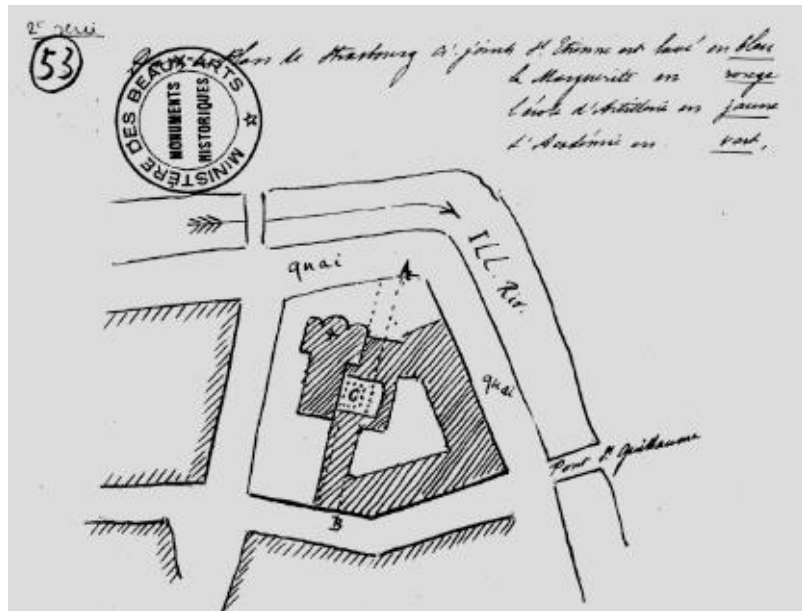
Cité & restaurant universitaires



## Exemple 1 : Manufacture des tabacs (en cours de réalisation)







Photographie après bombardements en 1945

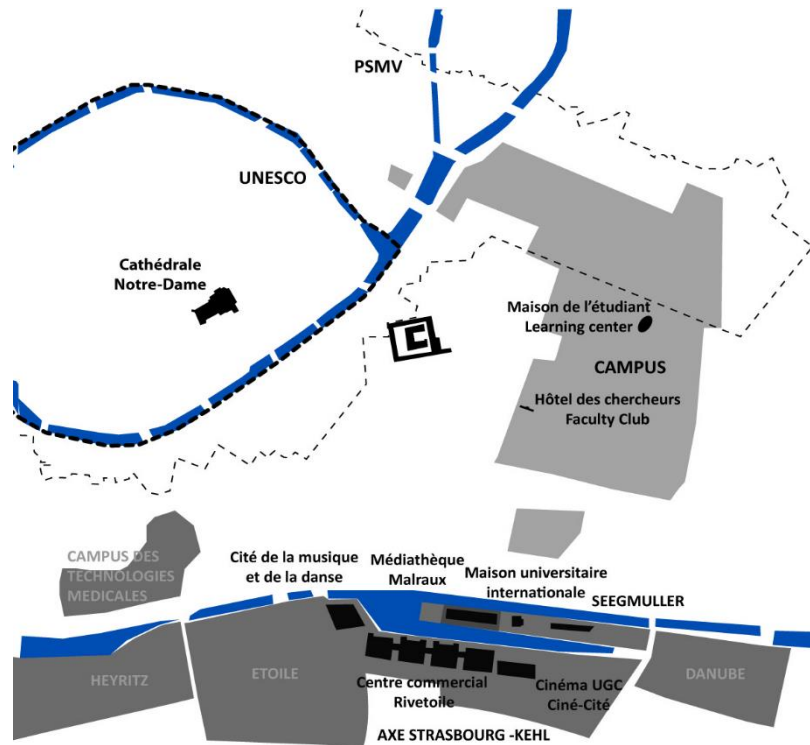




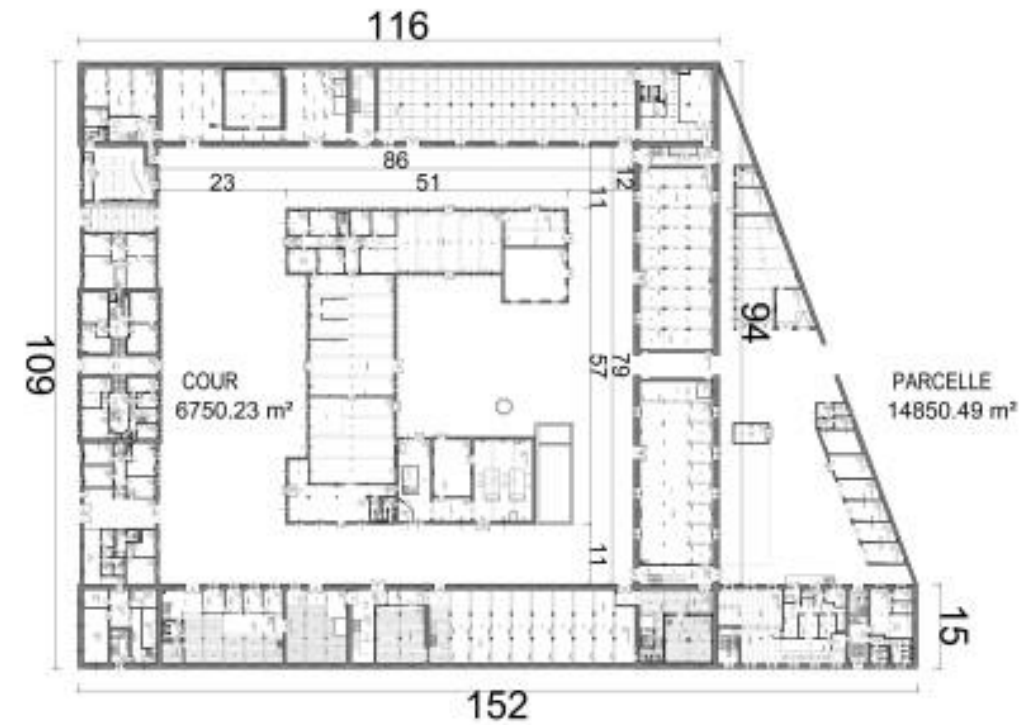




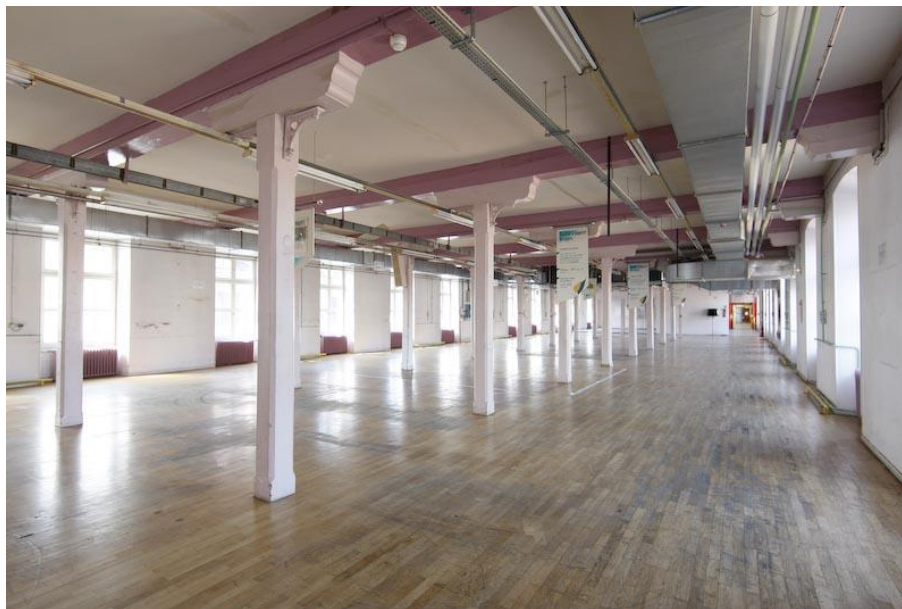
## Des niveaux de lecture complémentaires



Lecture urbaine

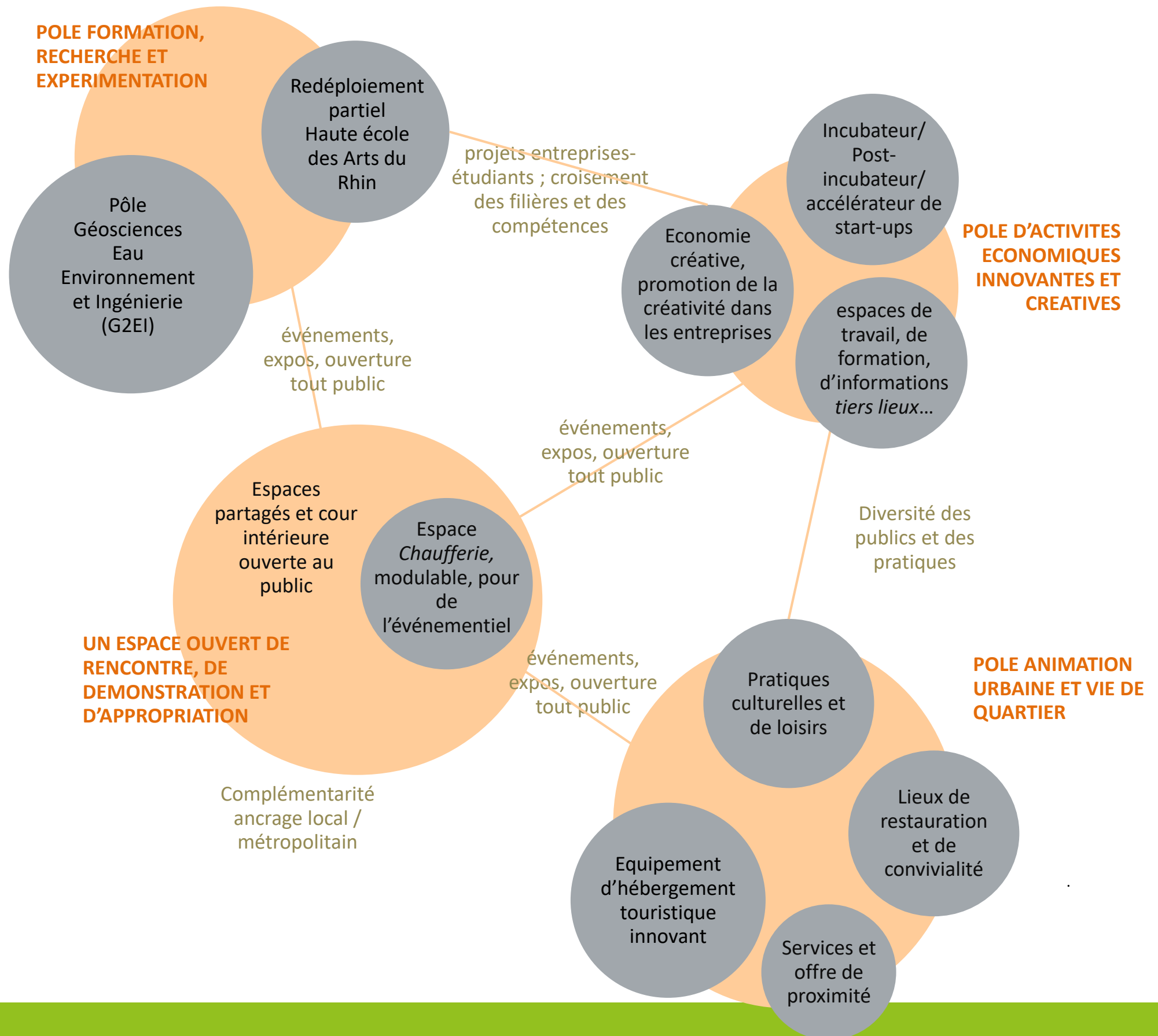


Lecture architecturale



Lecture technique





**La Manufacture des Tabacs : un écosystème innovant et créatif au carrefour des arts, des sciences et de la jeunesse**



### HEAR

- Environ 4 500m<sup>2</sup>

### Locaux non attribués

- Environ 700m<sup>2</sup>
- Volume et affectation à déterminer

### Restaurants/ épicerie

- Environ 1 000m<sup>2</sup>
- Projet LAB/Terra Symbiosis

### Ouverture sur le quartier :

- Participation du quartier à la définition des usages partagés et ou publics
- Discussions AHBAK/Cardek au sein du *Comité des usages*

### France Hostel

- Environ 3 000m<sup>2</sup>



### Unistra / Géosciences Eau Environnement et Ingénierie

- Environ 10 000m<sup>2</sup>

### Chaufferie

- espaces modulables permettant de l'événementiel
- Discussions *Comité des usages*

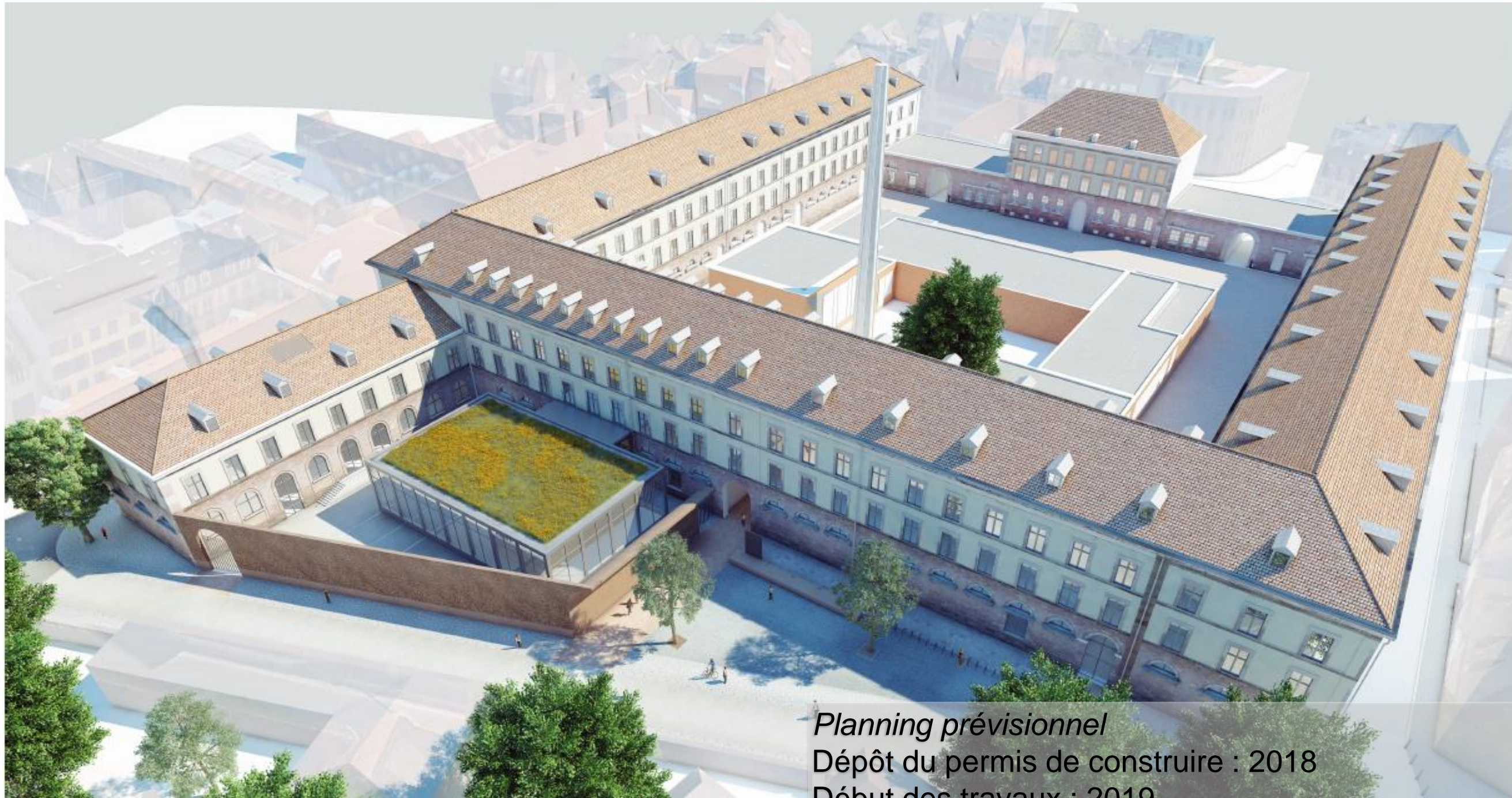
### Espaces extérieurs et abords de la Manufacture

### Incubateur

- Environ 1 900m<sup>2</sup>
- Projet SEMIA (incubateur start-up) et ACCRO (créativité dans les organisations)



## G2EI



*Planning prévisionnel*

Dépôt du permis de construire : 2018

Début des travaux : 2019

Livraison : 2021



G2EI





## Création d'un établissement France Hostel

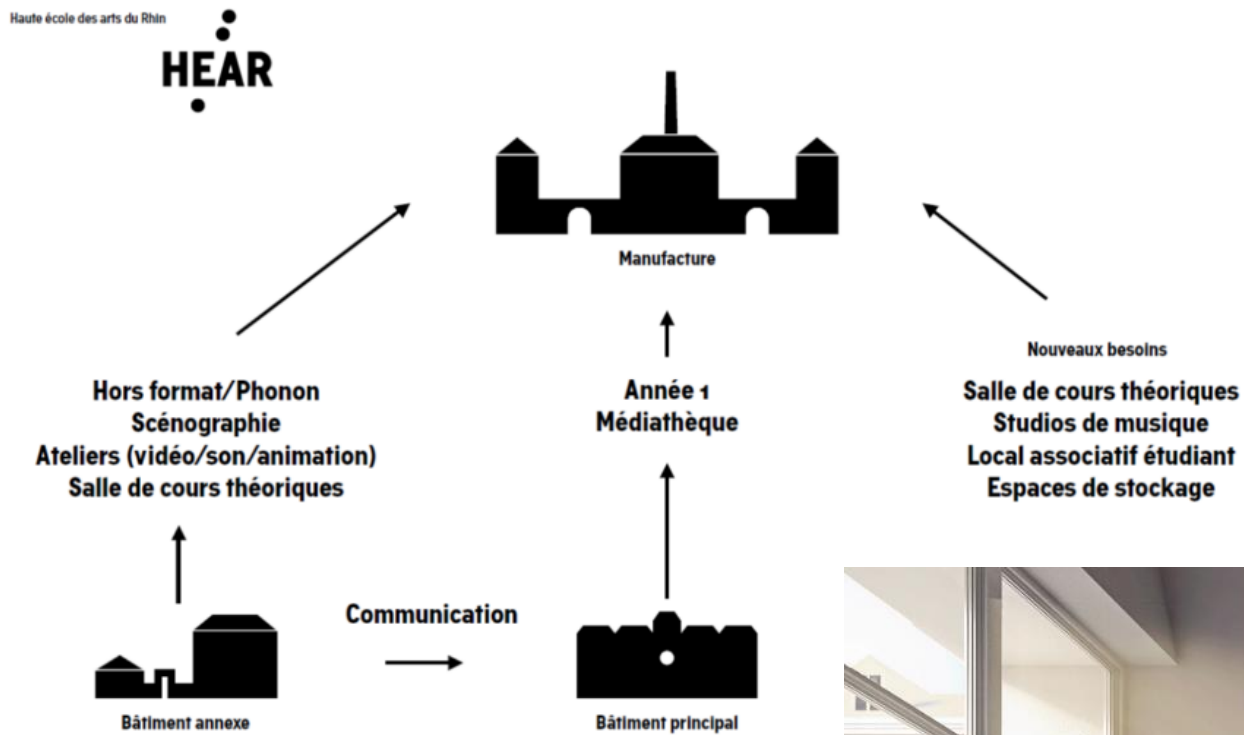


*Planning prévisionnel*  
Dépôt du PC : 1<sup>er</sup> trim. 2018  
Début des travaux : 2019  
Livraison : 2020





# Haute Ecole des Arts du Rhin : redéploiement partiel de l'école

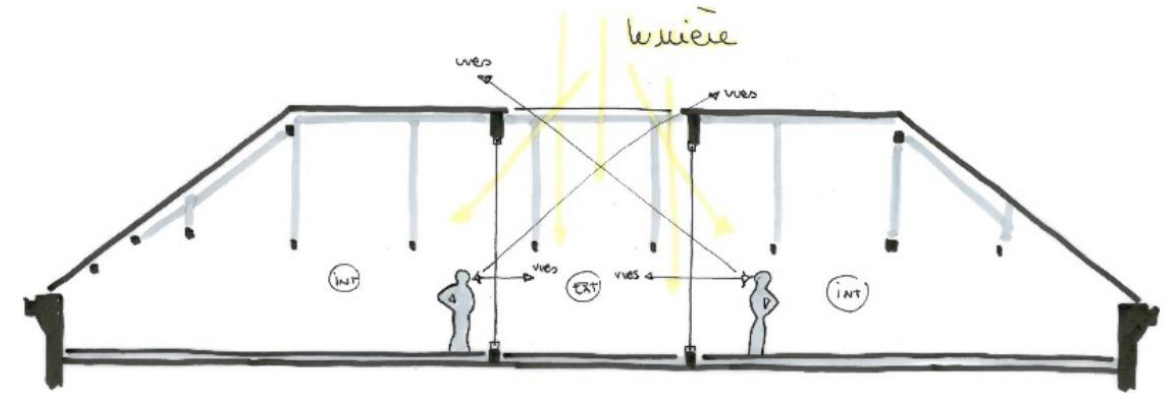


*Planning prévisionnel*  
Etude MOE : 2018-2019  
Début des travaux : 2020  
Livraison : 2022

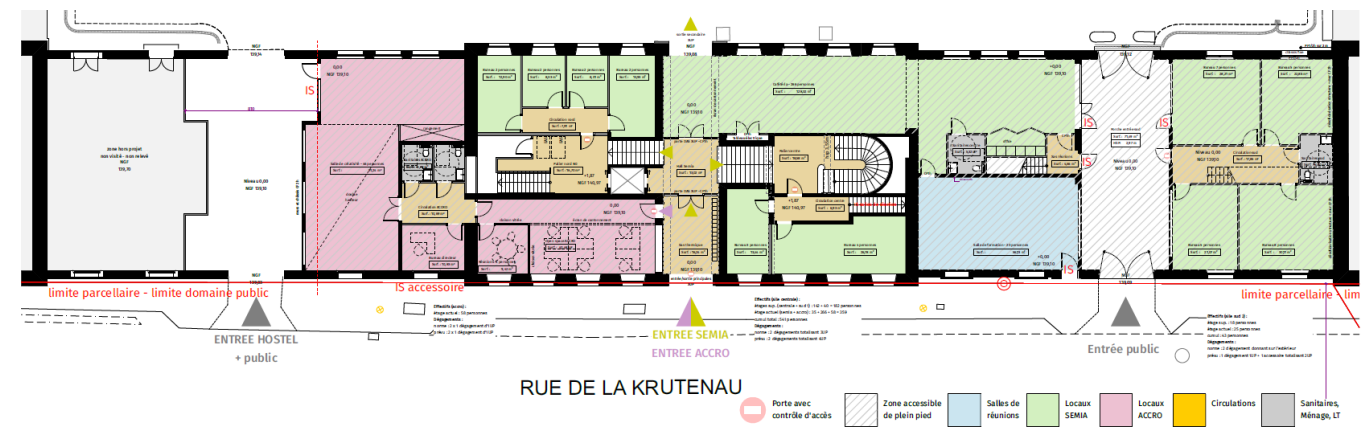




# Pôle Innovation et accompagnement de start up

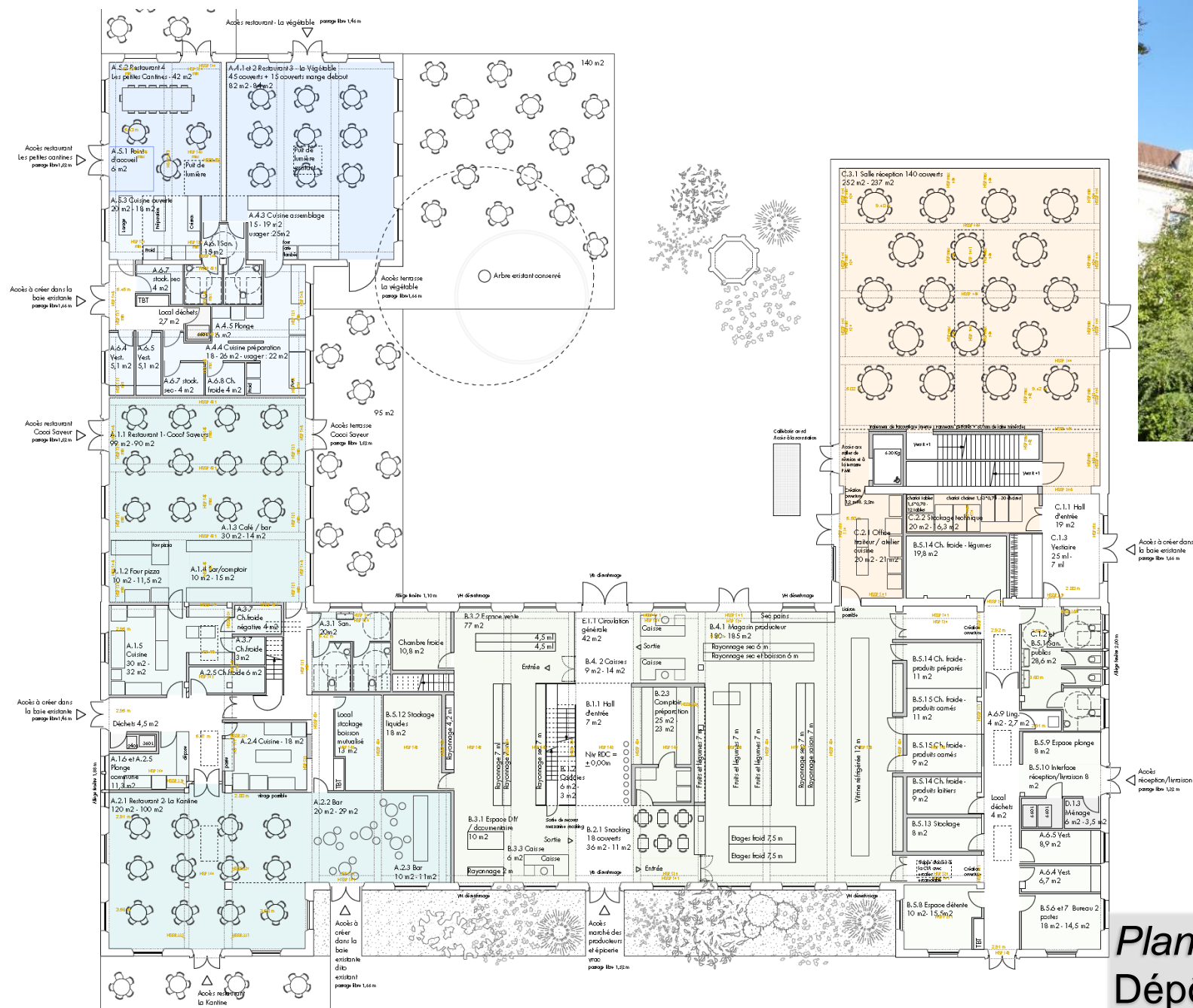


*Planning prévisionnel*  
Etude MOE : 2018-2019  
Début des travaux : 2019  
Livraison : 2021





# Projet Lieu d'agriculture bio (restaurants, épicerie, magasin de producteurs) + espace événementiel



Planning prévisionnel

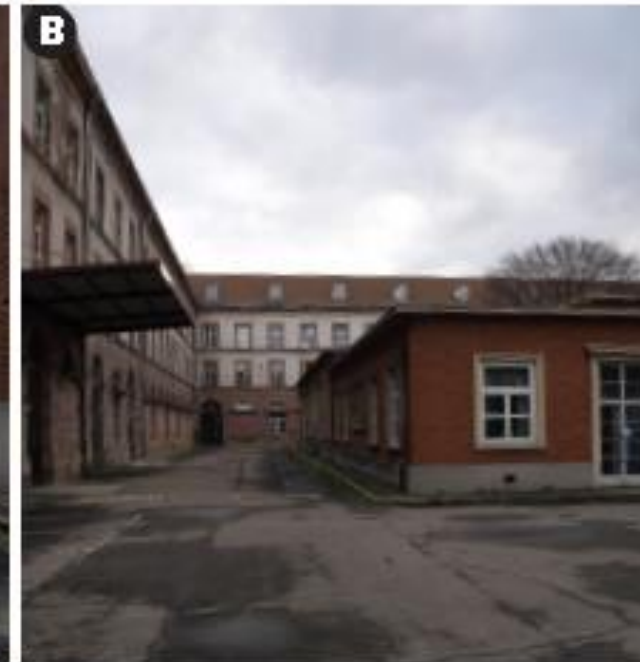
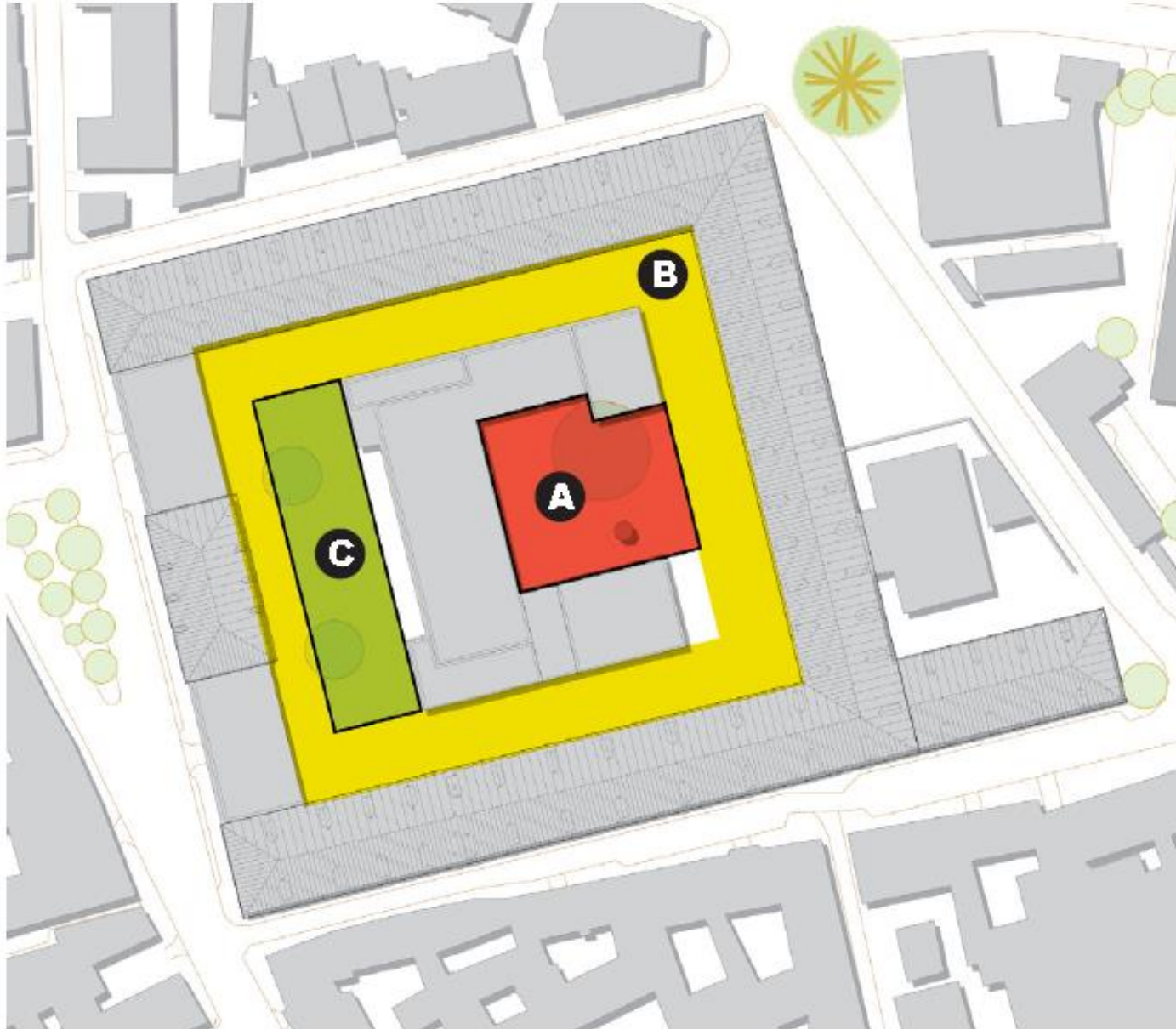
Dépôt du permis de construire : 2019

Travaux : 2019-2020

Livraison : 2020-2021

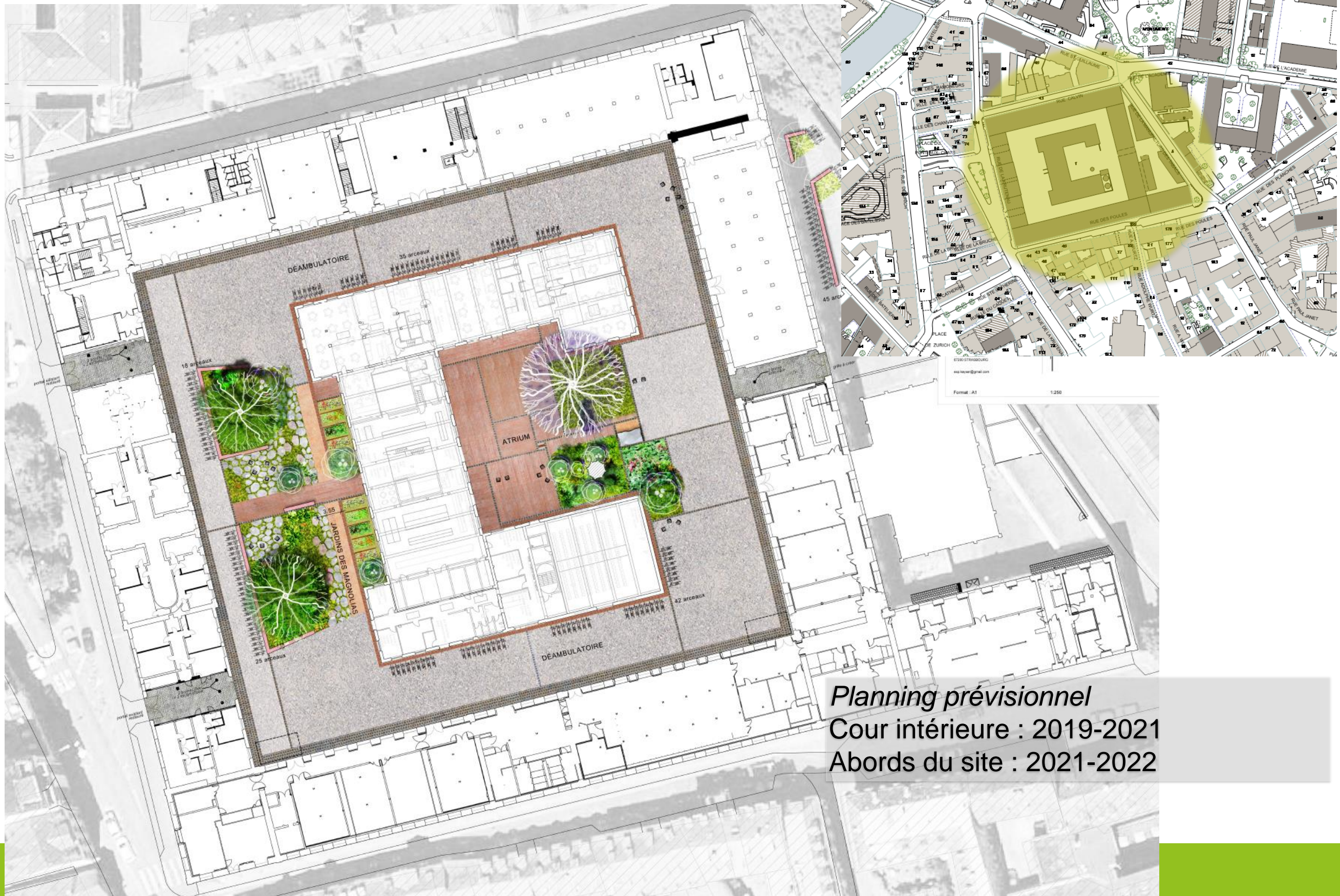


• TROIS ENTITES DISTINCTES QUI TROUVENT LEUR ORIGINE DANS L'EXISTANT





# Aménagement de la cour de la Manufacture



*Planning prévisionnel*  
Cour intérieure : 2019-2021  
Abords du site : 2021-2022





Les 2 grands magnolias existants sont conservés, ainsi que la cèpée de mûrier platane.



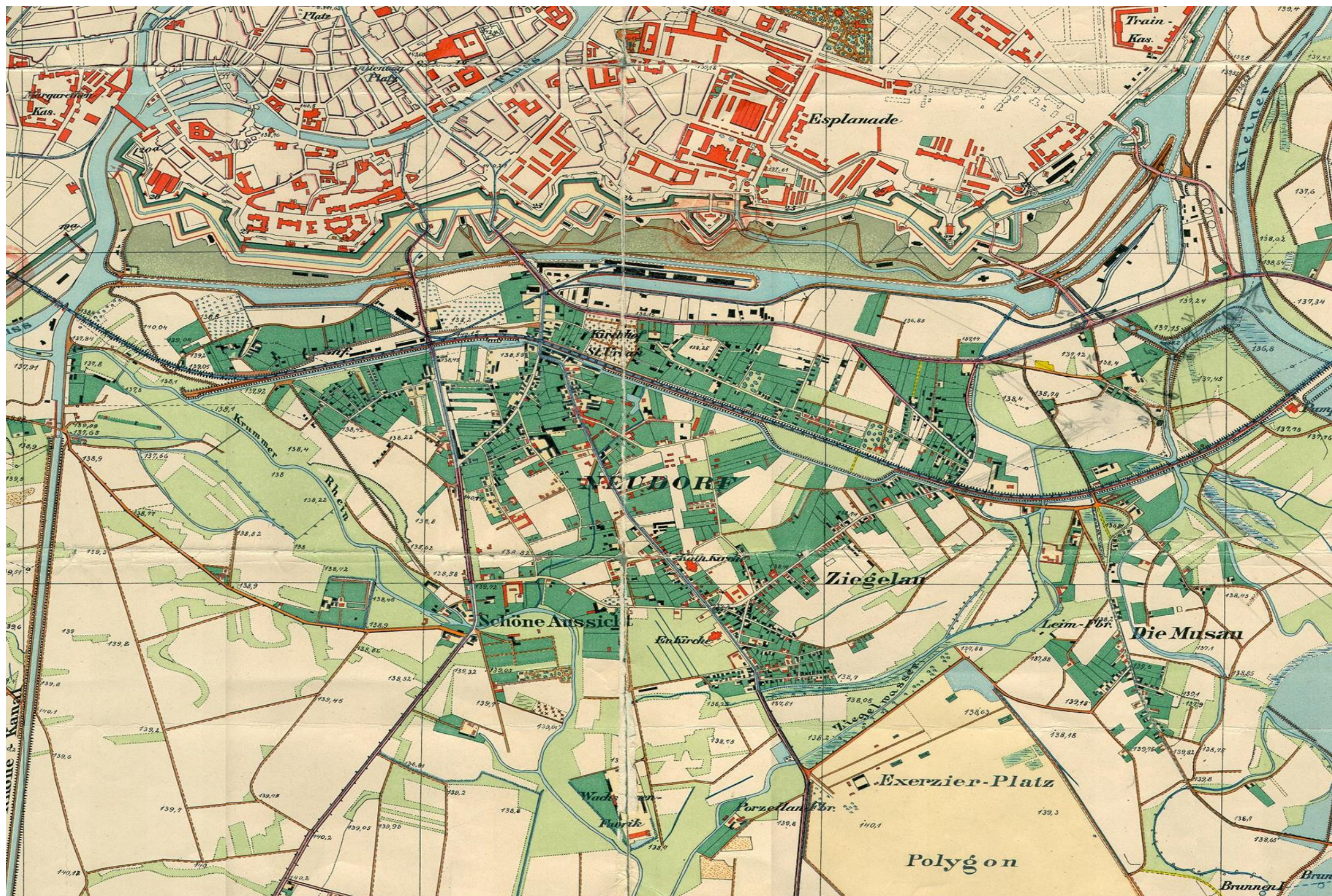
Les végétaux bas existants, constituant une palette plutôt horticole de jardins anciens, composée d'arbustes et de couvre-sols tels que les rosiers, cotoneasters, hibiscus et le lierre, est recomposée et étoffée :





# Strasbourg.eu Exemple 2 : Tour Seegmuller / Maison internationale universitaire

eurométropole









Organisation similaire à celle retenue pour l'entrepôt Seegmuller afin de donner une cohérence à la presque-île avec :

- ▶ un accès sur le pignon Est par une rampe,
- ▶ des terrasses sur les façades Nord et Sud,
- ▶ une cafétéria et des espaces de convivialité ouverts sur la façade Sud : ensoleillement des espaces et animation de la presque-île,
- ▶ des locaux de services ouvrant sur la façade Nord,
- ▶ une extension côté Médiathèque.

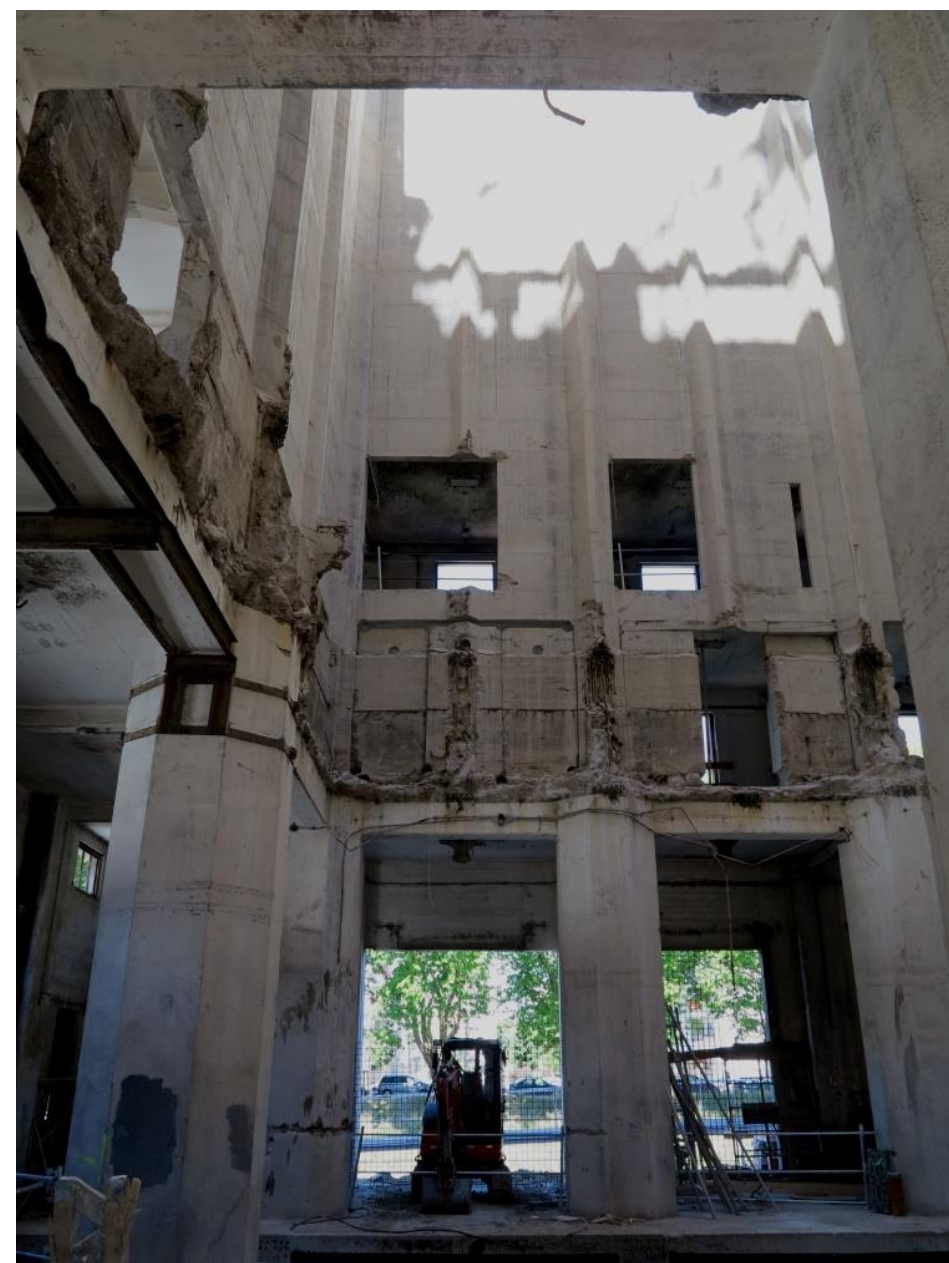




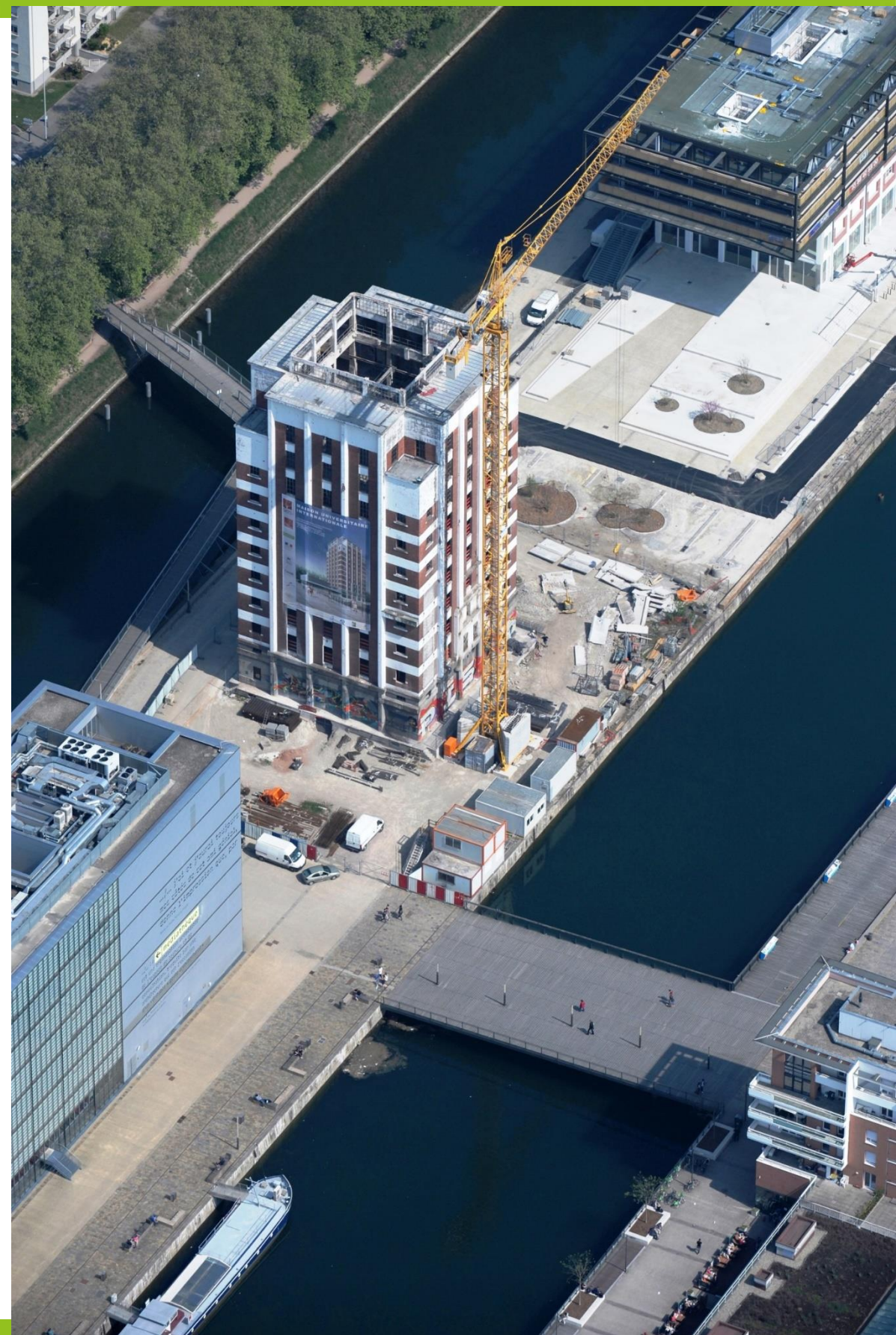
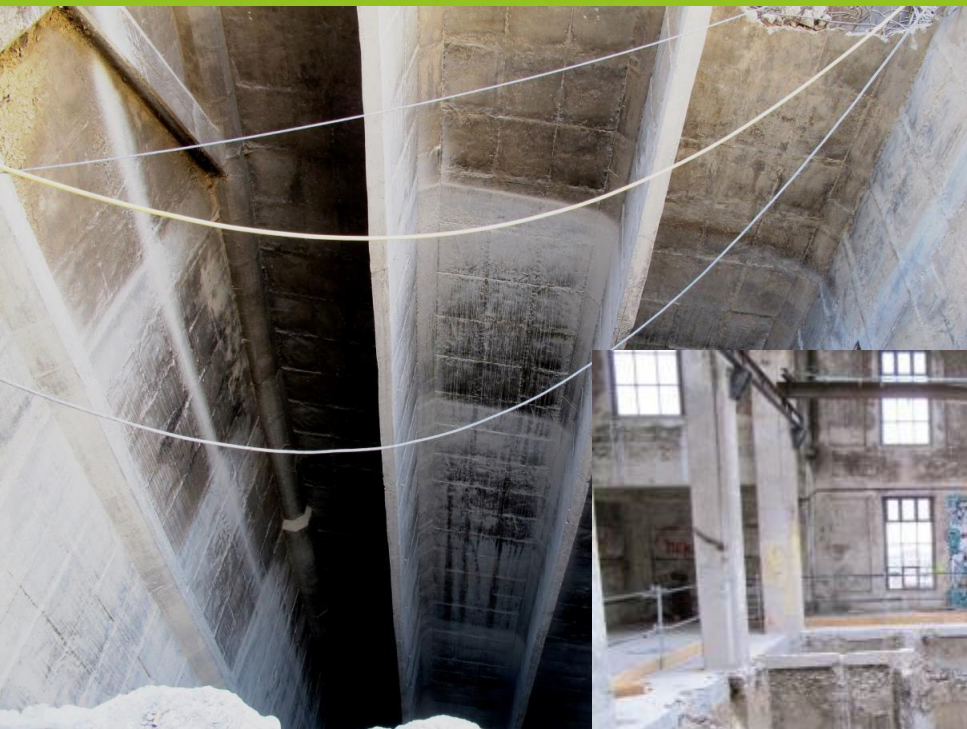
## Perspectives



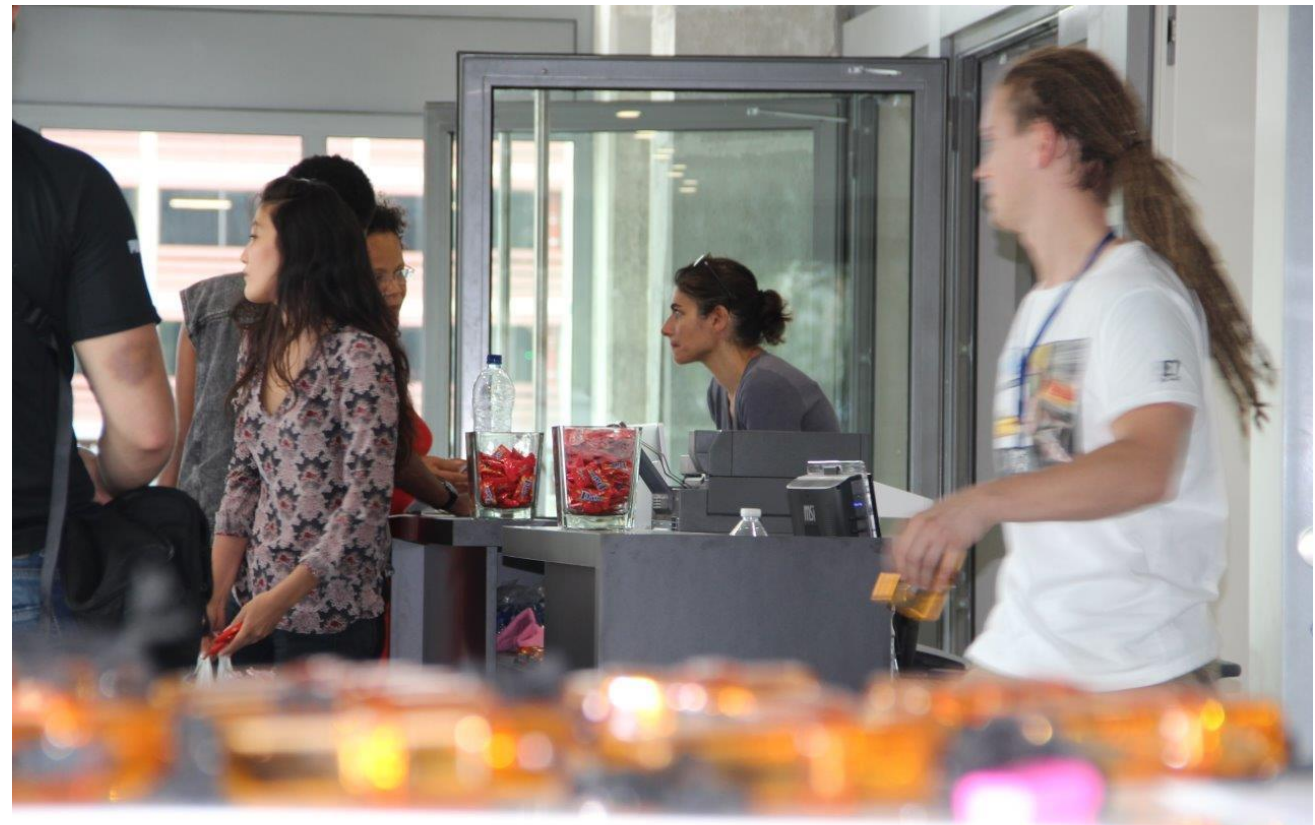




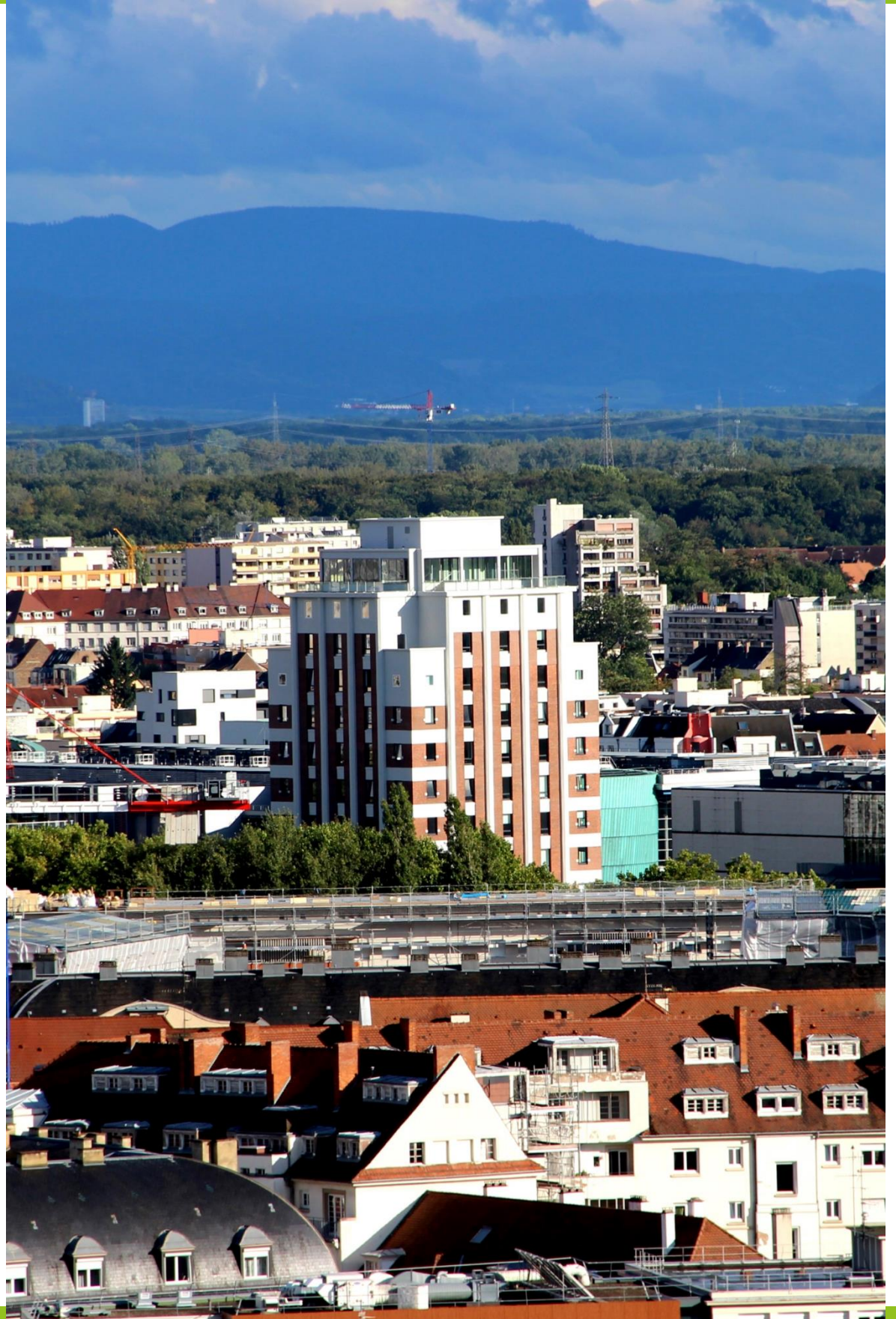




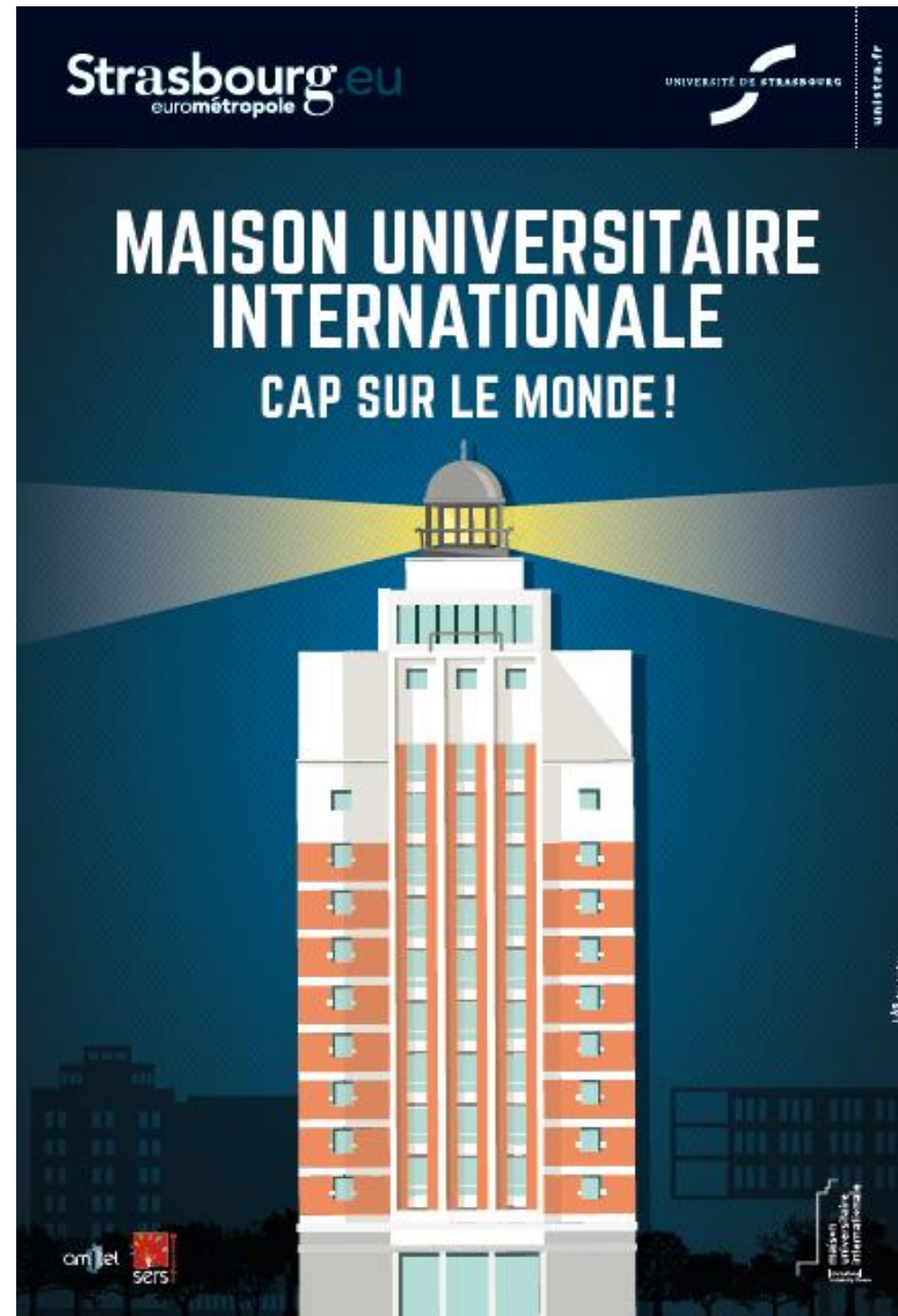
















## Eucor – Le Campus européen

Groupement européen de coopération territoriale

création en 2016 (mais réseau transfrontalier depuis 1989)

regroupe 5 universités allemandes, françaises et suisse de la région du Rhin supérieur :

- Universität Basel**
- Universität Freiburg**
- Université de Haute-Alsace**
- Karlsruher Institut für Technologie**
- Université de Strasbourg**

15 000 enseignants-chercheurs

11 000 doctorants

115 000 étudiants

➤ espace scientifique & académique d'excellence sans frontières à rayonnement international



## Université de Strasbourg

**20%** d'étudiants de nationalité étrangère : **150 nationalités**

Provenance : 30% UE, 25% Afrique, 23% Asie, 9% Amérique, 8% Europe hors UE

« *Européenne par nature - Internationale par vocation* »

- diplômes multinationaux
- écoles doctorales internationales
- équipes recherches internationales
- accueil spécifique pour les étudiants et chercheurs internationaux
- membre fondateur de la **Ligue européenne des universités de recherche (LERU)**

**18 prix Nobel** depuis sa fondation dont **4 en activité**



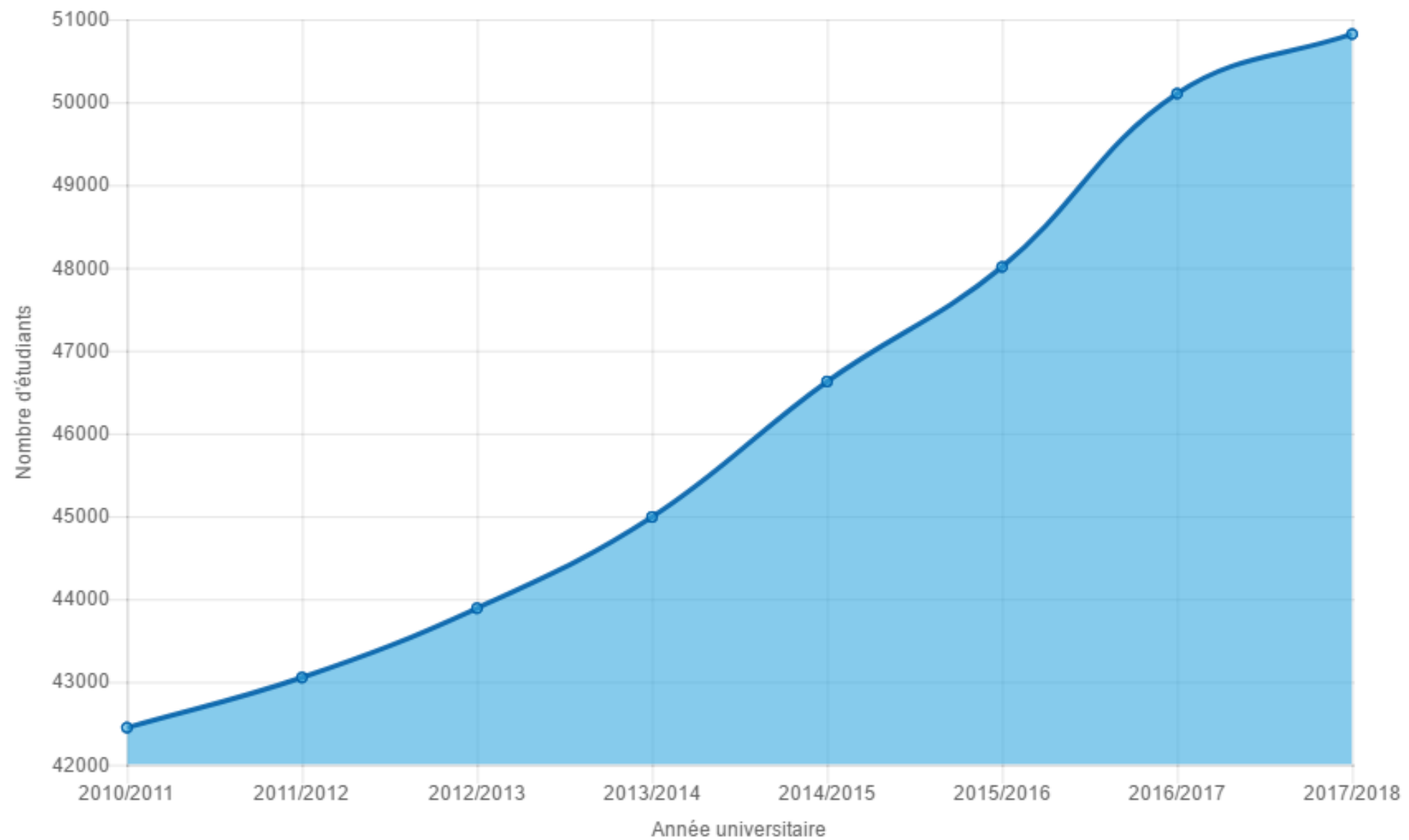


## Effectifs étudiants

Nombre total d'étudiants : 50 822

Université  
de Strasbourg

### Évolution des inscriptions





## Autres établissements d'enseignement supérieur

Ecole de management (EM) – seule *business school* française intégrée à une université

Haute école des arts du Rhin (HEAR)

Ecole nationale supérieure d'architecture de Strasbourg (ENSAS)

Institut national des sciences appliquées de Strasbourg (INSA)

Ecole du génie de l'eau et de l'environnement de Strasbourg (ENGEES)

Ecole et observatoire des sciences de la Terre (EOST)

Ecole supérieure de biotechnologie de Strasbourg (ESBS)

Ecole européenne de chimie, polymères et matériaux (ECPM)

International Space University (ISU)

...





## Les étudiants dans la ville

➤ un vecteur d'attractivité internationale et d'animation urbaine

- Une population visible et cosmopolite
- Des services et un accompagnement dédiés
- Une vie étudiante de qualité et distinctive
- Deux exemples :
  - ❖ Dispositif « Strasbourg aime ses étudiants »
  - ❖ Nuit des étudiants du monde





## Dispositif « Strasbourg aime ses étudiants »

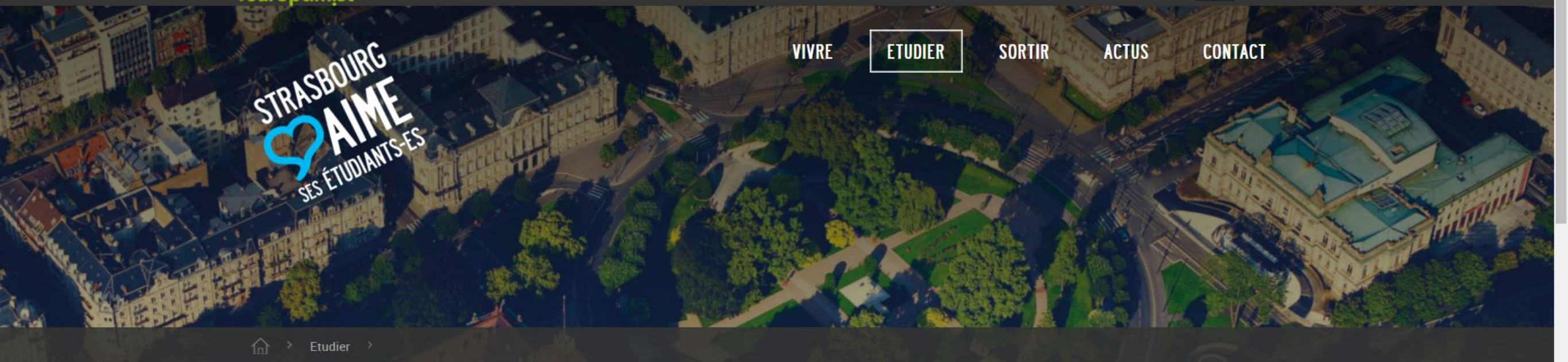


Lancé en 2010

Ville & Eurométropole de Strasbourg







## — 10 BONNES RAISONS D'ÉTUDIER À STRASBOURG —

### LA WELCOME ATTITUDE

A Strasbourg, de nombreux acteurs se mobilisent pour accueillir et intégrer les nouveaux arrivants : [CROUS de Strasbourg](#), [Université de Strasbourg et son Agora de rentrée et guichet multiservices](#), Ville et Eurométropole de Strasbourg et son dispositif « [Strasbourg aime ses étudiants](#) », les associations [ESN](#) et son buddy program ou [l'AFGES](#) et son BBQ, cinéma et concert en plein air, par exemple. Tout au long de l'année, des événements gratuits vous permettent de découvrir la ville et ses pépites. Les idées de sortie et autres informations utiles sont relayées via [nos pages facebook](#) et [twitter](#).

### LES BONS PLANS LOGEMENT





## « Strasbourg aime ses étudiants »

= dispositif fédérateur  
permettant meilleure visibilité aux actions  
de la collectivité et des acteurs du territoire

Réussite possible grâce au soutien des divers services  
de la Ville et Eurométropole de Strasbourg  
+ nombreux partenaires universitaires, associatifs, culturels,  
sportifs...

⇒ Travail de mise en réseau / synergie / mutualisation





Stand d'information



Session au Conseil de l'Europe



Visite au Parlement européen



Visite quartier classé au patrimoine de l'UNESCO



MERCREDI 15 OCTOBRE À PARTIR DE 20H

**NOCTURNE ANIMÉE AU MAMCS**  
RÉSERVÉE AUX ÉTUDIANTS  
GRATUIT SUR INSCRIPTION



Jean-François Badias pour la CUS



Jean-François Badias pour la CUS



Jean-François Badias pour la CUS



Jerome Dorkel/CUS



Jean-François Badias pour la CUS





## PALMARÈS DES VILLES ÉTUDIANTES 2018-2019

**l'Étudiant**

**Strasbourg :**

**1<sup>ère</sup>** ex aequo\* dans la catégorie « **Vie étudiante** »

**2<sup>e</sup>** ex aequo\*\* dans la catégorie « **Attractivité** »

\* avec Lyon et Montpellier

\*\* avec La Rochelle, Lille et Toulouse, 1<sup>er</sup> = Paris



LIFESTYLE, SORTIES, SPORTS, TRANSPORT, LOGEMENT, BONS PLANS

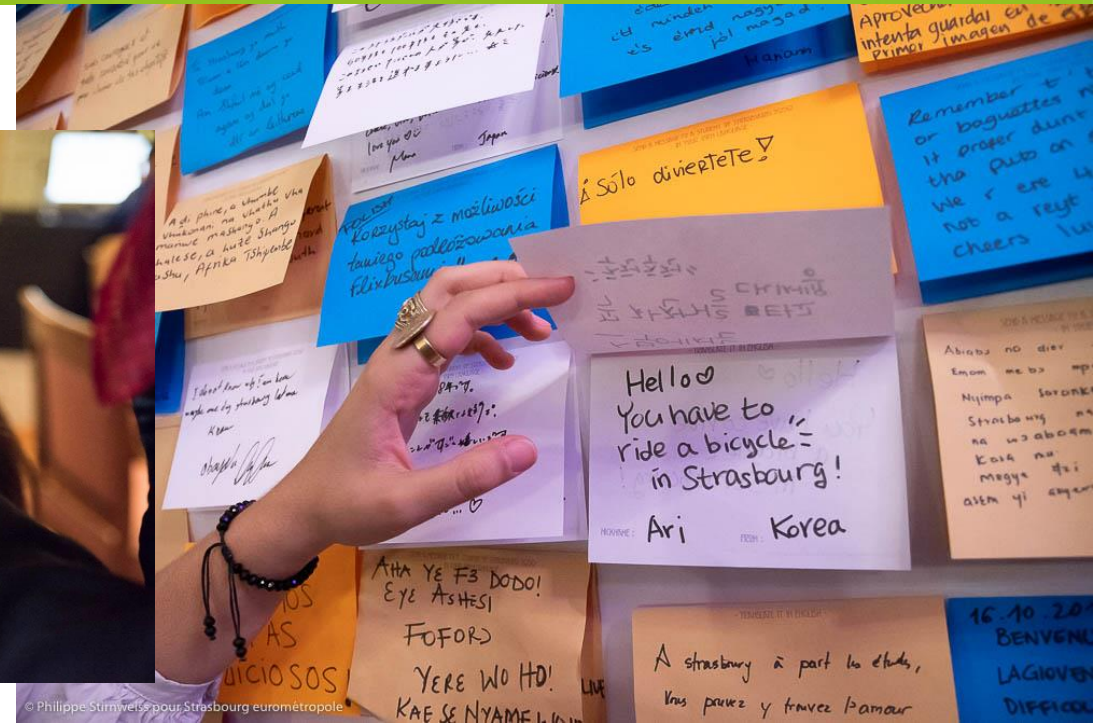
ÉTUDIANTS BIENVENUE À BORD



[Video](#)







## 3<sup>e</sup> Nuit des étudiants du monde le 16 octobre 2018

Pavillon Joséphine, Parc de l'Orangerie à Strasbourg

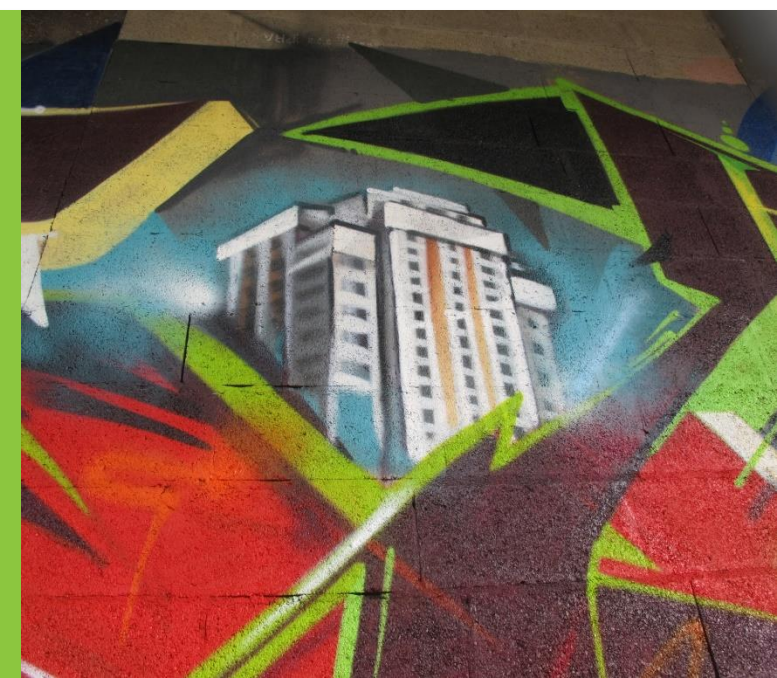
➤ **700 étudiants et doctorants de toutes filières originaires de 92 pays**

nombreuses animations (*caravane photobooth, quizz sur Strasbourg, carte du monde, visite cathédrale avec casque VR, fablab, démo hip hop, concert...*) + cocktail dinatoire

co-organisé par **Ville & Eurométropole de Strasbourg & Crous de Strasbourg**

avec soutien de **Campus France** et participation de **Université de Strasbourg**  
de l'association **Erasmus Student Network ESN Strasbourg**  
et **Orchestre universitaire de Strasbourg**





MERCI DE VOTRE ATTENTION

[www.strasbourg.eu](http://www.strasbourg.eu)  
[www.strasbourgaimesesetudiants.eu](http://www.strasbourgaimesesetudiants.eu)  
[www.eurooptimist.eu](http://www.eurooptimist.eu)

