

perspective
.brussels 

Richtplan van aanleg

Informatie- en participatievergadering

www.perspective.brussels

Bureau bruxellois de la planification / Brussels Planningsbureau

Verloop van de vergadering

1. Voorstelling van perspective.brussels
2. De richtplannen van aanleg
3. Informatie- en participatiekader
4. Het richtplan van aanleg Heizel
 - a) Gewestelijk Plan voor Duurzame Ontwikkeling
 - b) De vooropgestelde perimeter
 - c) Diagnose van het territorium
 - d) Uitdagingen en doelstellingen
 - e) Stand van zaken
5. Vragen – opmerkingen – suggesties van het publiek

perspective.brussels

- Administratie belast met ruimtelijke planning
- Initiator van de ontwikkelings**strategie** van het Brussels grondgebied
- Belast met :
 - Algemene directie (BMA, dienst Scholen, referent huisvesting)
 - BISA
 - Territoriale kennis
 - Strategische en verordenende planning van het Brussels grondgebied



Ruimtelijke strategie

- Verzekeren van de convergentie tussen geïdentificeerde noden van het Gewest en het ruimtelijk potentieel
- Strikt strategische instrumenten, verordenende instrumenten en strategisch/verordenende instrumenten
- Middellange en lange termijnhorizonten
- Lokale, gewestelijke en grootstedelijke schaal



Richtplan van aanleg : inhoud

Met name ...

- Programma van de bestemmingen
- Structuur van de wegen, de openbare ruimten en het landschap
- Kenmerken van de gebouwen
- Bescherming van het erfgoed
- Mobiliteit en parkeren

...een hybride instrument

Richtplan van aanleg: effecten

- Strategisch luik
- Verordenend luik
- (heft de tegengestelde verordenende bepalingen op van het Gewestelijk Bestemmingsplan, Bijzondere Bestemmingsplannen, Stedenbouwkundige Verordeningen, Gewestelijke en Gemeentelijke Mobiliteitsplannen, Verkavelingsvergunningen)

Richtplan van aanleg: procedure

Voorafgaande Informatie- en participatiemaatregelen

Opmaak van het ontwerp van RPA en zijn Milieu-effectenrapport

Goedkeuring van het ontwerp van RPA in eerste lezing door de Regering van het BHG

Openbaar onderzoek en advies van de adviesinstanties

Goedkeuring van het ontwerp van RPA in tweede lezing door de Regering van het BHG en advies Raad van State

Goedkeuring van het RPA in derde lezing door de Regering van het BHG

Verschijsing Belgisch Staatsblad & Inwerkingtreding van het RPA

Denk met ons mee !

Informatie- en participatieproces over de ontwerpen van RPA, **voorafgaand** aan de eerste goedkeuring van het ontwerp door de regering

Procedure georganiseerd door het regeringsbesluit van 3 mei 2018, dat deze etappes/formaliteiten voorziet:

1. Ter **beschikkingstelling van informatie** (diagnose, uitdagingen, doelstellingen en beoogde perimeter)
2. Minstens één **informatie- en participatievergadering**
3. Mogelijkheid om **opmerkingen en suggesties** in te dienen binnen de 45 dagen
 - 15 dagen voor de informatie/participatievergadering
 - 30 dagen na de informatie/participatievergadering
4. Verplichting voor de regering om te motiveren indien zij zou afwijken van de uitgebrachte opmerkingen

Denk met ons mee !

Alle info via : www.perspective.brussels

Vanaf 2 september tot 17 oktober 2019, kunt u ons ook uw opmerkingen en suggesties sturen :

Op www.perspective.brussels

Bij perspective, Naamsestraat 59, 1000 Brussel

Elke woensdag, van 13u30 tot 16u30

Elke donderdag, van 17u tot 19u (enkel op afspraak)

Elke vrijdag, van 9u30 tot 12u30

In de Stad Brussel, Anspachlaan 6, 1000 Brussel

Dinsdag 8 oktober, van 9u tot 11u30

Voor bijkomende informatie, het maken van een afspraak of uitnodigingen voor de openbare vergadering :

e-mail : heizel@perspective.brussels

postadres : perspective.brussels, Departement

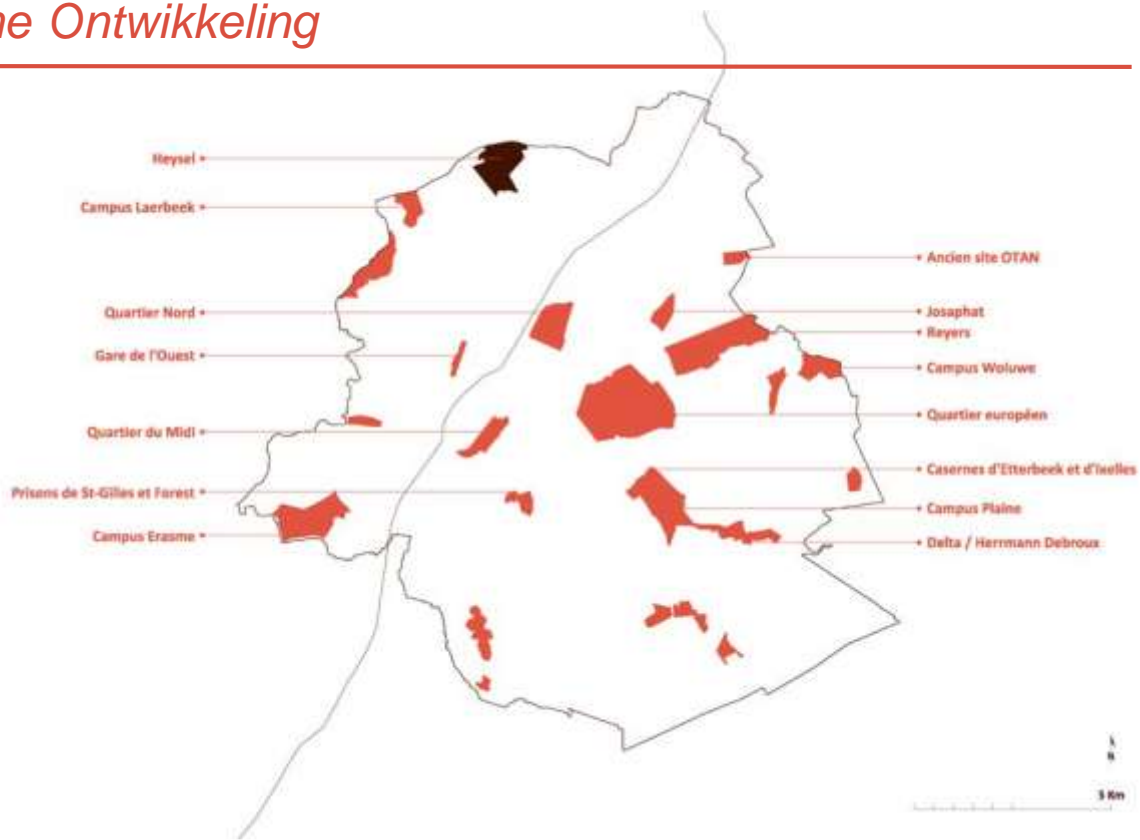
Strategie, Naamsestraat 59, 1000 Brussel



Heysel - Heizel
Plan d'Aménagement Directeur
Richtplan van aanleg

Plan Régional de Développement Durable

Gewestelijk Plan voor Duurzame Ontwikkeling



Plan Régional de Développement Durable

Gewestelijk Plan voor Duurzame Ontwikkeling

- Un **centre de congrès** international jusqu'à 5.000 participants
 - Un **pôle récréatif et de loisirs** garantissant une offre touristique et sportive
 - Un **centre commercial**
 - Au minimum 750 **logements** répartis sur le site
 - Un **hôtel** de haut standing de 250 chambres
 - Possibilité de reconverter le **stade Roi Baudouin**. Si l'emplacement du stade est reconverti, logements et équipements s'implanteront dans son assise actuelle
 - Prolongation des **lignes de tram 3, 7 et 9**
 - Désenclavement du nord de Bruxelles par la **voie de liaison** connectant l'avant des Palais au ring, passant par le parking C, ainsi que par une **connexion avec l'autoroute A 12** et la transformation de l'avenue Houba-de Strooper en **boulevard urbain**
 - Création d'importants **espaces verts**, contribuant au renforcement du maillage bleu et au renvoi des eaux pluviales dans le réseau hydrographique de surface
-
- *Een internationaal **congrescentrum** tot 5.000 deelnemers*
 - *Een **recreatie- en vrijetijdspool** met een toeristisch en sportief aanbod*
 - *Een **winkelcentrum***
 - *Minimaal 750 **woningen** verspreid over de site*
 - *Een **kwaliteitshotel** met 250 kamers*
 - *Mogelijkheid om het **Koning Boudewijnstadion** een nieuwe bestemming te geven. Als dat gebeurt, zullen er op de huidige locatie woningen en voorzieningen worden gebouwd*
 - *Verlenging van **tramlijnen 3, 7 en 9***
 - *De ontsluiting van het noorden van Brussel door een **verbinding** tussen de voorzijde van de Paleizen en de Ring, over parking C, alsook door een **verbinding met de A12** en een herinrichting van de Houba-de Strooperlaan tot **stadsboulevard***
 - *Aanleg van uitgestrekte **groenvoorzieningen**, wat zal bijdragen aan de versterking van het blauwe netwerk en de afvoer van regenwater naar het bovengrondse waterstelsel*

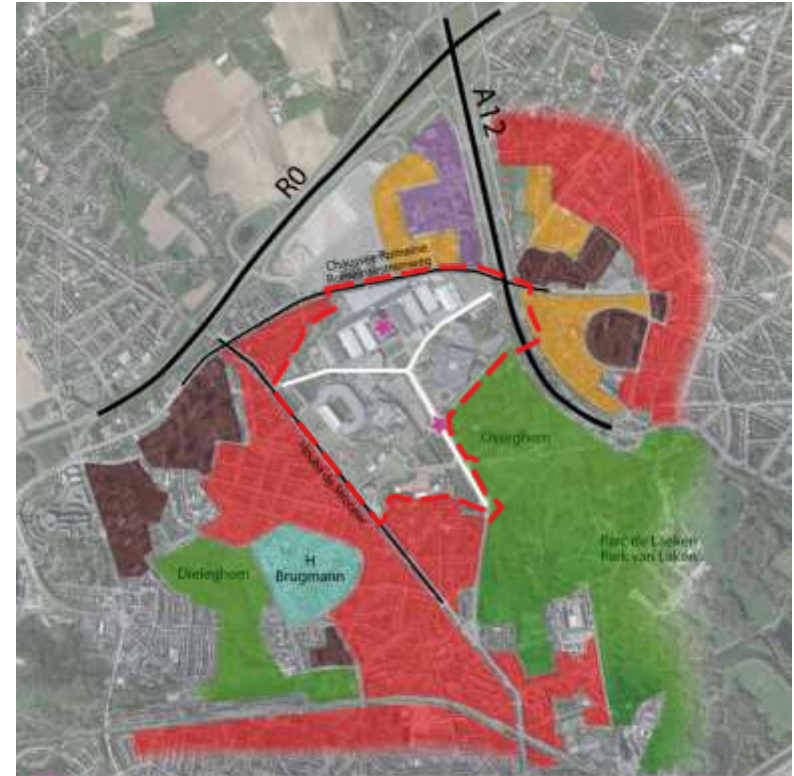
Périmètre envisagé *De vooropgestelde perimeter*



Structure urbaine et morphologie *Ruimtelijke structuur en morfologie*



Carte de Ferraris
(1770-1778)



■ bâti en ordre fermé - gesloten bebouwing

■ bâti en ordre ouvert - open bebouwing

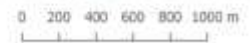
■ tours - torens

■ équipement d'intérêt collectif - gemeenschapsvoorziening

■ immeubles de bureaux - kantoorgebouwen

— effet barrière - barrièrewerking

★ axe centrale - centrale as / monument



Structure urbaine et morphologie *Ruimtelijke structuur en morfologie*

- Exposition Universelle 1935
Universele tentoonstelling 1935



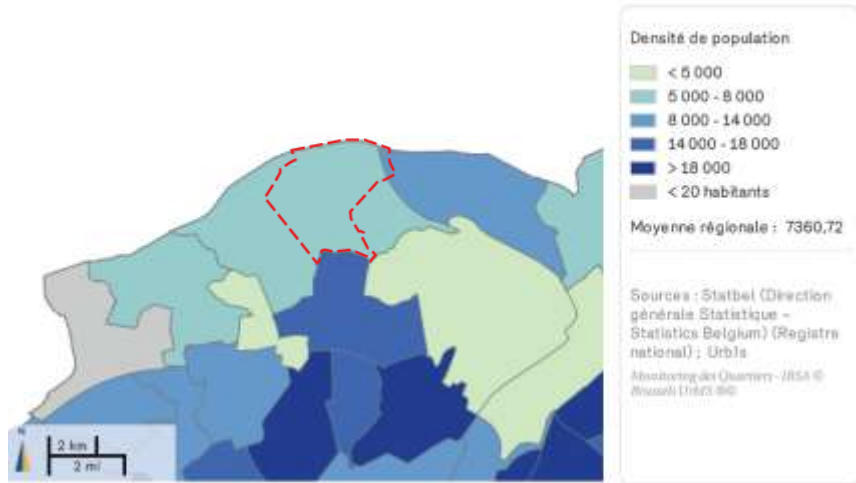
Structure urbaine et morphologie *Ruimtelijke structuur en morfologie*

- Exposition Universelle 1958
Universele tentoonstelling 1958

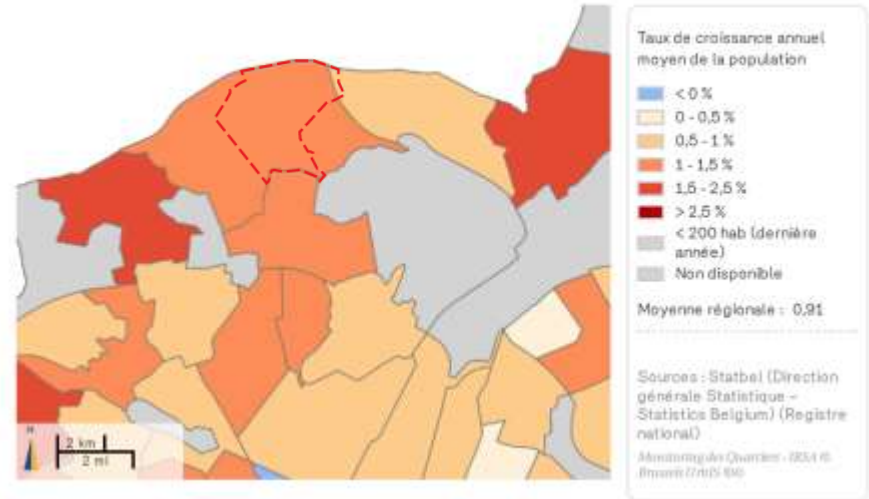


Population *Bevolking*

Densité de population 2016 (hab/km²)

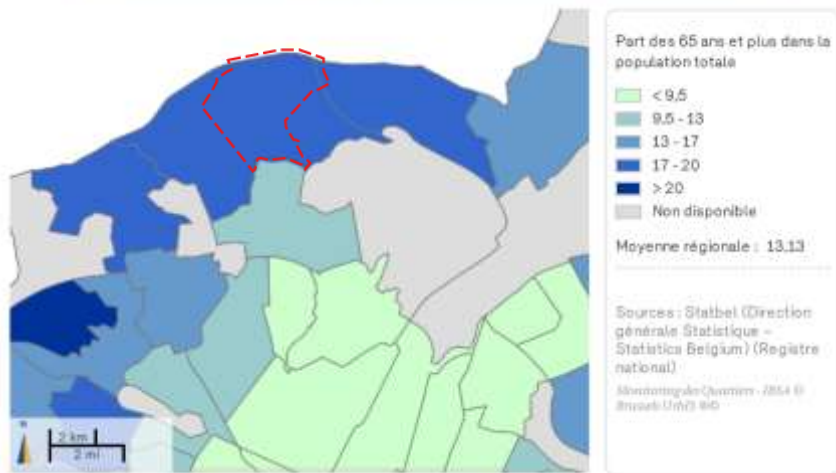


Taux de croissance annuel moyen de la population 2012 - 2017

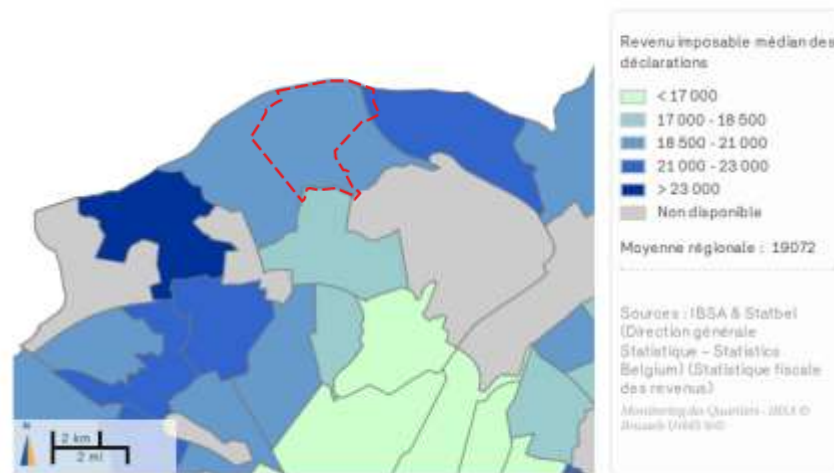


Population *Bevolking*

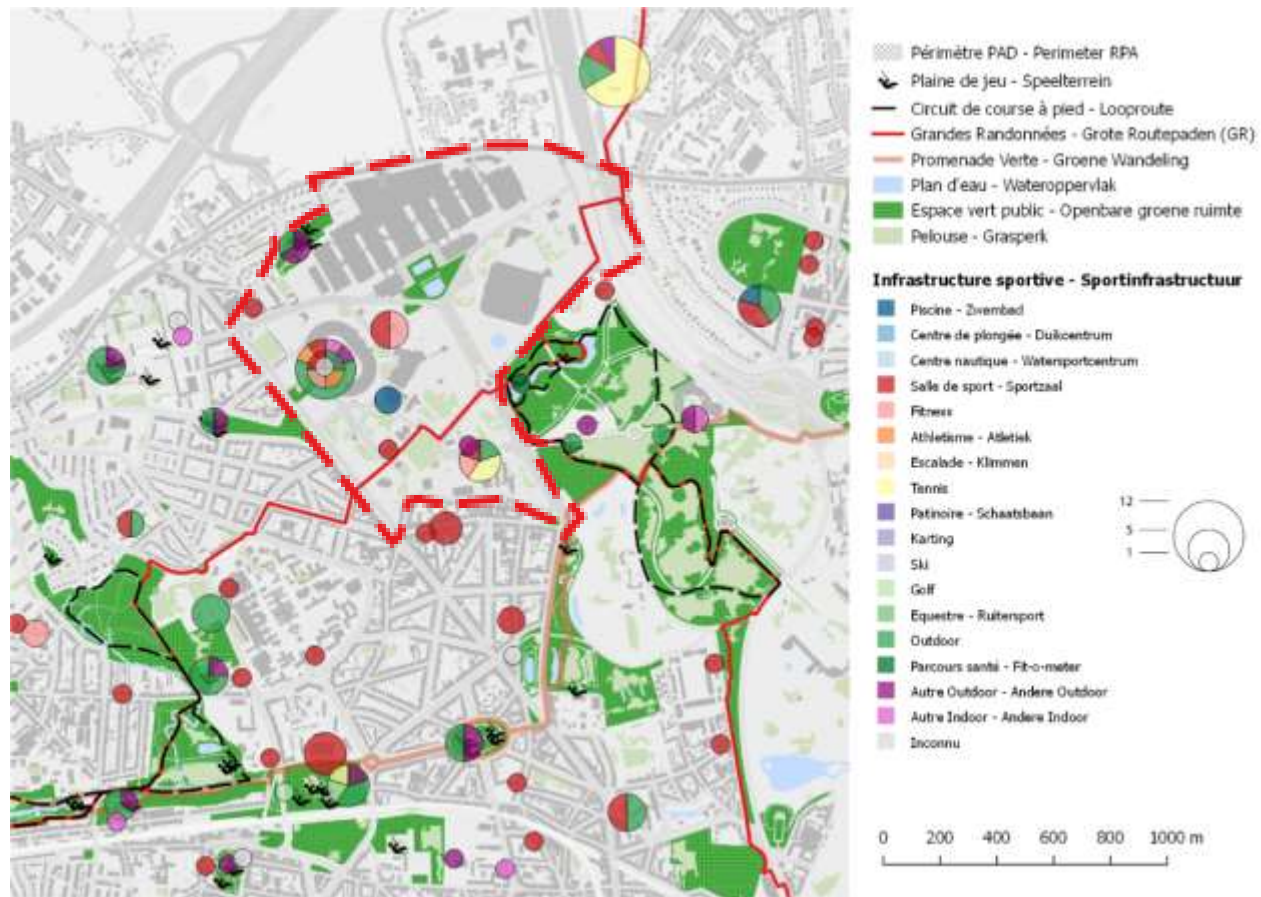
Part des 65 ans et plus dans la population totale 2017 (%)



Revenu imposable médian des déclarations 2016 (€)



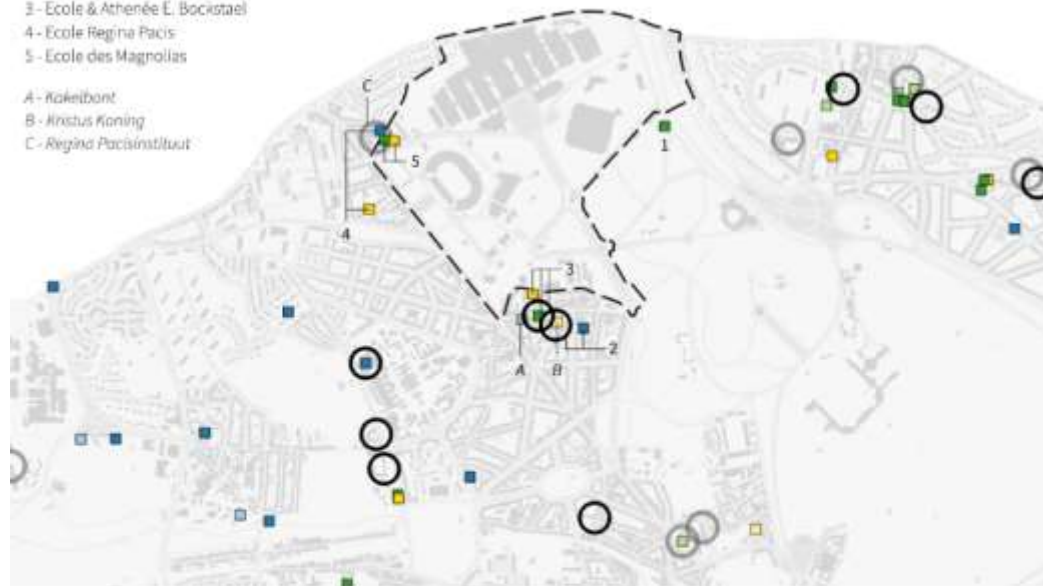
Équipements *Voorzieningen*



Équipements *Voorzieningen*

- 1 - Parc Astrid (enseign. spécialisé)
- 2 - Institut Maris Stella
- 3 - Ecole & Athénée E. Bockstaal
- 4 - Ecole Regina Pacis
- 5 - Ecole des Magnolias

- A - Kakeibont
- B - Kristus Koning
- C - Regina Pacisinstituut



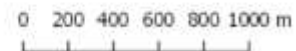
▭ Périmètre PAD - Perimeter RPA

Enseignement francophone

- Fondamental - Basis
- Maternel - Kleuter
- Primaire - Lager
- Secondeire - Secundair

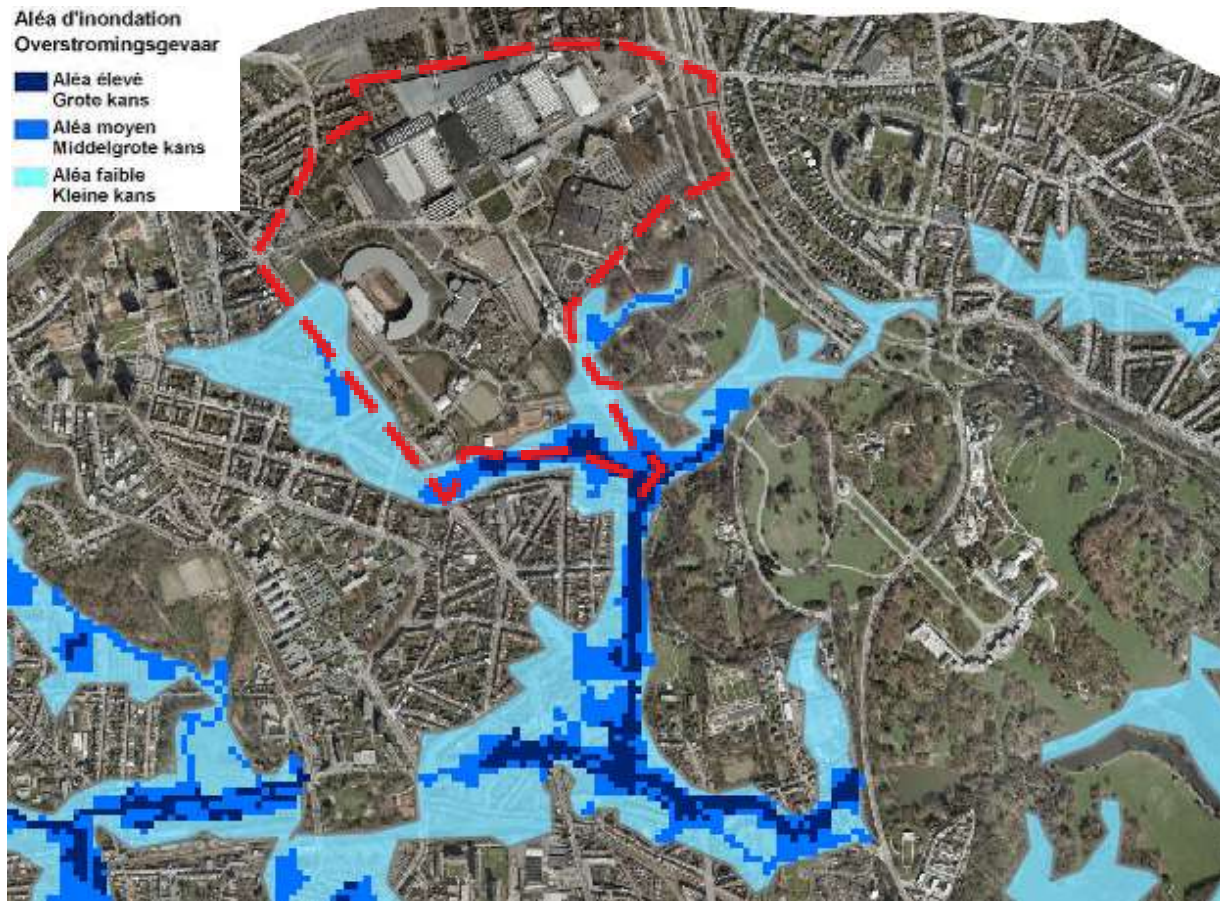
Nederlandstalig onderwijs

- Fondamental - Basis
- Maternel - Kleuter
- Primaire - Lager
- Secondeire - Secundair



Aléa d'inondation Overstromingsgevaar

- Aléa élevé
Grote kans
- Aléa moyen
Middelgrote kans
- Aléa faible
Kleine kans



Mobilitéé *Mobiliteit*



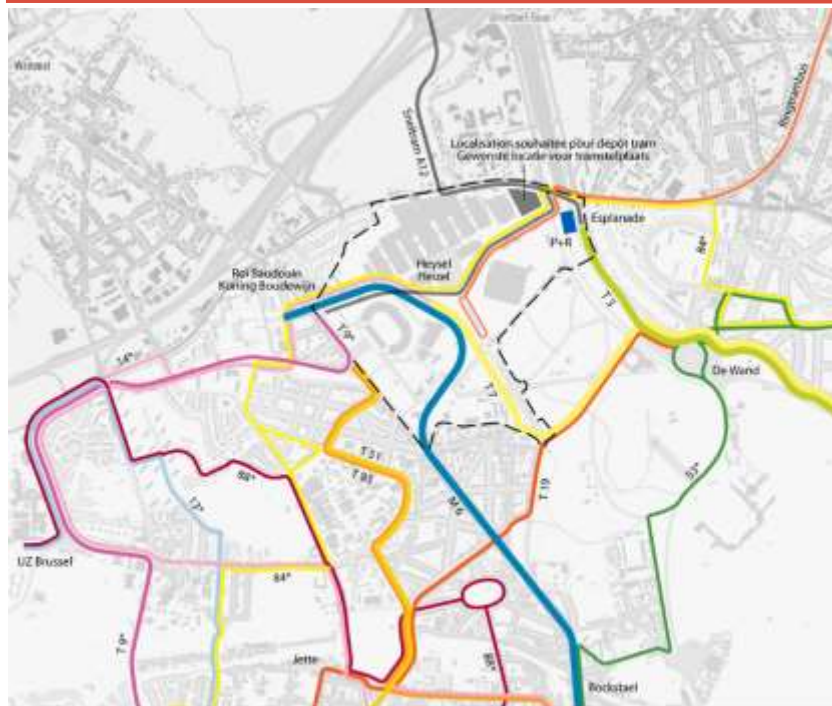
Mobilitéé *Mobiliteit*



- Périmètre PAD - Perimeter RPA
- Situation existante - Bestaande situatie**
- Ligne de métro - Metrolijn
 - Station de métro - Metrostation
 - Tram STIB - MIVB
 - Bus STIB - MIVB
 - Bus De Lijn
 - † Tram
 - Bus
 - — Chemin de fer - Spoorweg
 - Station SNCB - NMBS-station

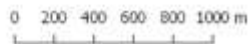


Mobilité *Mobiliteit*



Perimètre PAD - Perimeter RPA

Tram à mi-long terme - Tram op middellange termijn



Perimètre PAD - Perimeter RPA

Canal - Kanaal

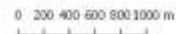
Spécialisation - Specialisatie auto

RLUS

COMFORT

QUARTIER - WĒK

Maëls apandé Huyvel - Luwe maas Hezel



↔ Vies projetée Parking C - Impératrice Charlotte
Ontworpen weg Parking C - Keizerin Charlotte

P+R projeté - Ontworpen P+R

Parking *Parking*



Parking hors voirie - buiten openbare weg

- Parking public - Openbare parking (Expo)
- Parking privé - Private parking

Parking réservé en voirie - op openbare weg

- Autocar
- Bus
- Car-sharing
- Handicapé - Gehandicapten
- Livraison - Levering
- Police - Politie
- Taxi

Contexte historique du PAD / *Historische context van het RPA*

- 2002 : le Heysel est repris comme zone-levier au PRD
 - 2007 : nouvelles infrastructures prévues au Heysel par le PDI
 - 2010 : réalisation d'un Masterplan par le bureau KCAP, lauréat d'un concours d'urbanisme
 - 2013 : modification du PRAS créant la ZIR 15 Heysel
 - 2014 : accord de gouvernement confirme le projet NEO et le Heysel en tant que nouveau quartier à développer
 - 2014 : attribution du volet Neo I au consortium Unibail-Rodamco/Besix/CFE
 - 2016 : permis voirie de liaison délivré à Brussels Expo en Région de Bruxelles-Capitale
 - 2017 : permis voirie de liaison délivré à Brussels Expo en Région Flamande
 - 2017 : modification du PRAS réinstaurant la ZIR 15
 - 2018 : inscription du Heysel comme pôle de développement prioritaire du PRDD
 - 2018 : certificat pour le volet Neo I délivré (projet Europea)
 - 2018 : attribution du volet Neo II au consortium CFE/Cofinimmo assisté par les Ateliers Jean Nouvel
 - 2019 : lancement de l'élaboration du PAD Heysel
- *2002 : Heizel aangeduid als hefboomgebied in GewOP*
 - *2007 : nieuwe infrastructuur op Heizel voorzien door PIO*
 - *2010 : opmaak van een Masterplan door bureau KCAP, laureaat architectuurwedstrijd*
 - *2013 : wijziging GBP ter vaststelling van GGB 15 Heizel*
 - *2014 : regeerakkoord bevestigt project NEO en Heizel als nieuwe te ontwikkelen wijk*
 - *2014 : gunning van het luik Neo I aan consortium Unibail-Rodamco/Besix/CFE*
 - *2016 : vergunning voor verbindingsweg afgeleverd aan Brussels Expo in het Brussels hoofdstelrijk Gewest*
 - *2017 : vergunning voor verbindingsweg afgeleverd aan Brussels Expo in het Vlaams Gewest*
 - *2017 : wijziging GBP die GGB 15 opnieuw vaststelt*
 - *2018 : opname van Heizel als prioritair ontwikkelingspool in het GPDO*
 - *2018 : certificaat luik Neo I afgeleverd (project Europea)*
 - *2018 : gunning van het luik Neo II aan consortium CFE/Cofinimmo begeleid door Ateliers Jean Nouvel*
 - *2019 : lancering van opmaak RPA Heizel*

Enjeux et objectifs / *Uitdagingen en doelstellingen*

Concilier cadre de vie animé et convivial et rayonnement (inter)national

Levendige en aangename leefomgeving en (inter)nationale uitstraling met elkaar verzoenen

- > conception et gestion intelligentes de l'espace public sur le site
intelligent ontwerp en beheer van de publieke ruimte op de site
- > offre diversifiée de logements
gediversifieerd woningaanbod
- > équipements destinés aux résidents actuels et futurs
voorzieningen gericht op de bestaande en toekomstige bewoners
- > pôle récréatif de niveau régional
recreatiepool van gewestelijk niveau
- > pôle urbain de tourisme d'affaires et de loisirs
stedelijke pool voor zaken- en vrijetijdstoerisme

Enjeux et objectifs / *Uitdagingen en doelstellingen*

Améliorer la structure urbaine

Ruimtelijke structuur verbeteren

- > aménagement d'espaces publics lisibles et de qualité
ontwikkelen van leesbare en hoogwaardige openbare ruimten
- > interaction entre le bâti et l'espace public
wisselwerking tussen het bebouwd weefsel en de publieke ruimte
- > liaisons piétonnes et cyclables accessibles en permanence
permanent publiek toegankelijke voetgangers- en fietsverbindingen
- > orienter les commerces et les équipements collectifs vers l'espace public
handelszaken en gemeenschapsvoorzieningen richten naar de openbare ruimte
- > créer une composition urbaine en harmonie avec le cadre bâti des quartiers résidentiels voisins
stadsontwerp in harmonie met de bebouwing van de omliggende woonwijken
- > renforcer la structure spatiale par la mise en valeur des monuments historiques, éléments paysagers et perspectives
ruimtelijke structuur versterken door valorisatie van historische monumenten, landschappelijke elementen en perspectieven

Enjeux et objectifs / *Uitdagingen en doelstellingen*

Mobilité

Mobiliteit

- > aménager Heysel et Esplanade comme des pôles intermodaux performants et attractifs d'importance suprarégionale
Heizel en Esplanade inrichten als duurzaam performante en aantrekkelijke intermodale knooppunten van bovengewestelijk belang
- > créer une « maille apaisée » conformément au projet de Plan Régional de Mobilité
een "luwe maas" creëren conform het ontwerp van Gewestelijk Mobiliteitsplan
- > gestion intégrée et partagée du stationnement : organisation rationnelle des flux de circulation et réduction du stationnement en plein air
geïntegreerd en gedeeld parkeermanagement: rationele organisatie van de verkeersstromen en reductie van het parkeren in open lucht

Enjeux et objectifs / *Uitdagingen en doelstellingen*

Quartier durable *Duurzame wijk*

- > développer un quartier durable, constituant des liaisons écologiques et contribuant à une meilleure gestion des eaux dans un territoire plus étendu

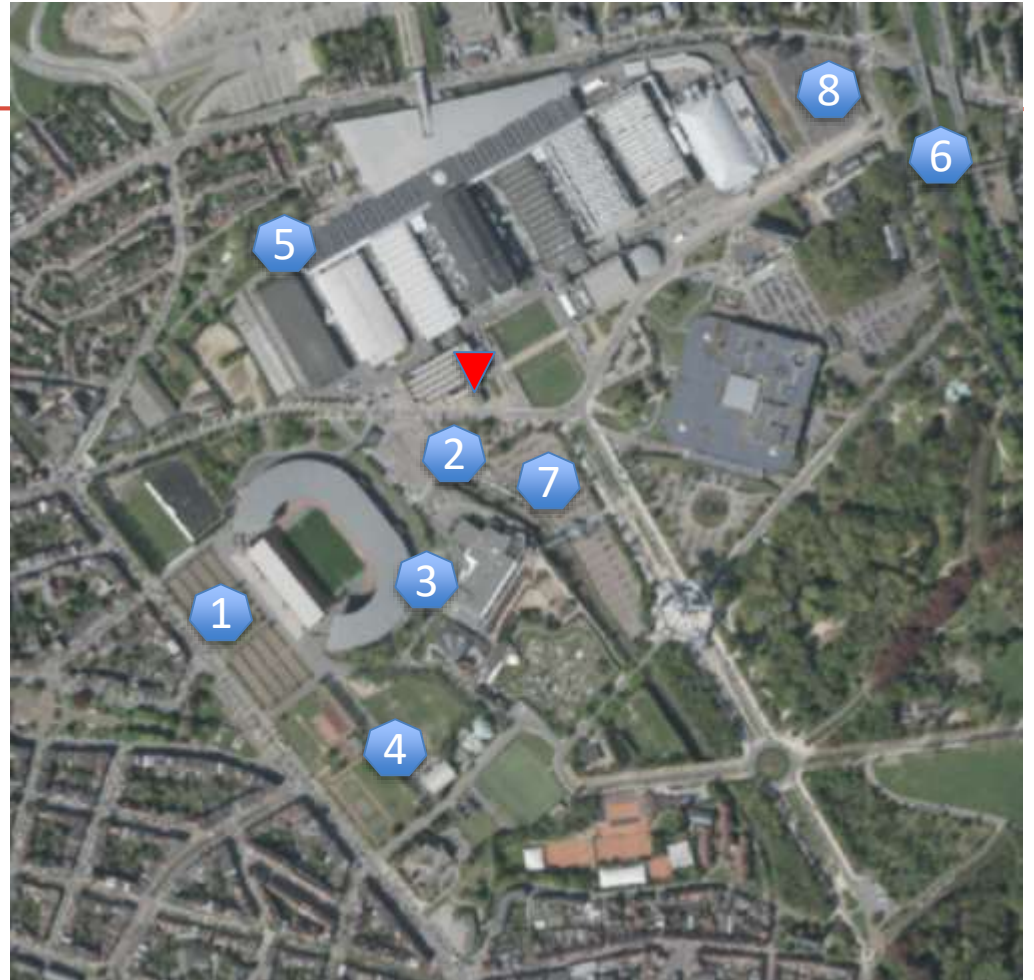
ontwikkeling van een duurzame wijk met ecologische verbindingen en bijdragend aan een betere waterhuishouding binnen een groter gebied

- > utilisation économique de l'énergie, des matériaux et de l'eau, et prolongation de la durée de vie des bâtiments

zuinig energie-, materiaal- en watergebruik en verlenging van de levensduur van de gebouwen

Etat de la réflexion *Stand van zaken*

1. Neo I (Europea)
Neo I (Europea)
2. Neo II
Neo II
3. Neo III
Neo III
4. Parc des sports
Sport Park
5. Voie de liaison et extension parc du Verregat
Verbindingsweg en uitbreiding Verregatpark
6. P+R A12
P+R A12
7. Lignes de tram 3, 7, 9
Tramlijnen 3, 7, 9
8. Parking Telexpo
Parking Telexpo

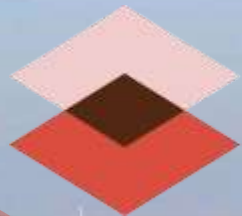


Etat de la réflexion *Stand van zaken*

1. Trade Mart
2. Accès A12
3. Stade Roi Baudouin
4. Mise à jour de l'évaluation des incidences

1. *Trade Mart*
2. *Toegang A12*
3. *Koning Boudewijnstadion*
4. *Actualisering van de milieu-effecten*





perspective
.brussels 

Contact
courrier : perspective.brussels,
Département Stratégie,
rue de Namur 59, 1000 Bruxelles
courriel : heysel@perspective.brussels
téléphone : 02 435 42 00

Contact
postadres: perspective.brussels,
Departement Strategie,
Naamsestraat 59, 1000 Brussel
E-mail: heysel@perspective.brussels
telefoon: 02 435 42 00

www.perspective.brussels
Bureau bruxellois de la planification / Brussels Planningsbureau